



FORMATIONS 2023

Conscient que les besoins dans le domaine du handicap et les réponses à ces besoins sont en pleine évolution, le centre de formations Invacademy vous propose des formations commerciales et techniques qui vous permettront d'aborder votre métier avec de solides connaissances.

Grâce à elles, vous pourrez guider au mieux vos clients dans leur choix de matériel. Vos techniciens seront également à même d'assurer un service après-vente de qualité en phase avec les nouvelles technologies.

Depuis l'année dernière, nous vous proposons deux nouvelles formations qui vont vous permettre de devenir de véritables experts sur la préconisation de [fauteuils roulants manuels actifs](#) et sur le [positionnement en fauteuil roulant](#).

Au travers de thématiques variées et à l'aide de supports audiovisuels et d'ateliers pratiques, Invacare* vous offre la possibilité de partager son savoir-faire dans une ambiance à la fois studieuse et conviviale.

Les stages se déroulent sur notre site de Fondettes et également en distanciel pour certaines sessions.

Bienvenue à l'Invacademy !

Qualiopi 
processus certifié

 RÉPUBLIQUE FRANÇAISE

Actions de formation

Invacare Poirier SAS
Route de St Roch
37230 Fondettes - France

Apave Certification

Apave Certification - 6 Rue du Général
Audran CS 60123 - 92412 Courbevoie
Référentiel : AC-REF-003-02 Ed.4



Yes, you can.®



89% de nos Clients qui ont suivi nos formations en 2022 les recommanderaient à leurs collègues
En 2022, 95 personnes ont suivi une formation dans nos locaux.

➔ Accessibilité

- ▶ Nos locaux sont accessibles aux personnes à mobilité réduite
- ▶ Pour tout autre information sur l'accessibilité merci de nous contacter
- ▶ En cas de besoin nos locaux sont adaptés pour respecter les gestes barrières



Les modalités de mise en oeuvre

- ▶ Nos formations ont lieu sur notre site à Fondettes, dans 3 salles équipées de vidéoprojecteurs, avec accès direct à notre showroom où sont mis à disposition des stagiaires tous les produits (fauteuils roulants, etc...) nécessaires à toutes nos formations
- ▶ La formation en distanciel (1/2 journée) nécessite une connexion internet et un PC ou tablette avec haut-parleur et microphone, et compatible avec une MS Teams
- ▶ Supports de cours mis à disposition à l'arrivée
- ▶ Matériel à prévoir, **par le stagiaire**, pour chaque formation : PC ou tablette
- ▶ Pour les formations payantes : l'hôtel et le repas du midi sont pris en charge par la société Invacare.
- ▶ Pour les formations gratuites : l'hôtel n'est pas pris en charge, mais le repas du midi est pris en charge par Invacare
- ▶ Les trajets hôtel-lieu de formation ne sont pas organisés par Invacare et restent à la charge des stagiaires

Modalités d'évaluation

- ▶ Questionnaire de fin de stage sous forme de QCM



Indicateurs

- ▶ Les résultats du QCM et l'attestation de présence sont disponibles sur demande
- ▶ Un certificat de qualification est fourni au stagiaire



Annulation

- ▶ Pour être effective, toute annulation du stage doit être confirmée par mail avant la date de la formation ou avant la 1ère journée de la formation s'il s'agit d'un cycle de plusieurs jours.
- ▶ Pour tout désistement intervenant entre 15 et 8 jours ouvrables avant le début du stage, **Invacare exigera 50% du montant total du stage.**
- ▶ Pour tout désistement intervenant moins de 8 jours ouvrables avant le début du stage, **Invacare exigera le paiement à hauteur des sommes engagées.**
- ▶ Nous attirons votre attention sur le fait que les frais d'annulation ne peuvent pas être considérés comme des dépenses de formation.
- ▶ Si le nombre de 5 participants minimum n'est pas atteint deux semaines avant le début de la formation, nous nous réservons le droit d'annuler celle-ci. Concernant le virement effectué au moment de la réservation, 2 solutions : Report de l'inscription sur une date ultérieure ; ou en cas d'impossibilité, remboursement du virement.

Ce document doit être fourni à la personne concernée par la formation

Les Conditions Générales de Ventes sont disponibles sur demande

⟷ Fauteuils Roulants Manuels Niveau 1

Objectifs:

- ▶ Reconnaître et comprendre les pathologies les plus courantes relatives aux fauteuils roulants
- ▶ Faire des prises de mesures classiques
- ▶ Analyser, manipuler et expliquer en clientèle les différents composants des fauteuils roulants

Programme:

- ▶ Initiation aux pathologies les plus courantes relatives aux fauteuils roulants
- ▶ Types de fauteuils associés (adéquation pathologies/ fauteuils)
- ▶ Modalités de prise en charge d'un fauteuil roulant
- ▶ Méthode d'analyse
- ▶ Exercices de mise en pratique des analyses par groupes
- ▶ Exercices de prises de mesures simples et cas pratiques par groupes

Personnes concernées / prérequis :

Distributeurs de matériel médical souhaitant acquérir une méthodologie pratique.

Ce stage est primordial dans votre approche du fauteuil roulant.

Il doit impérativement être effectué en priorité lorsque les connaissances et l'expérience sur le terrain sont encore limitées, ou s'il s'agit tout simplement de votre première formation Invacare.



Formateurs :

Amandine LESENNE ou Sébastien BOUCHE en présentiel. Jean-bernard HERBEAUX en distanciel

Lieu:

Invacare France, Fondettes

Dates :

Distanciel		Présentiel
▶ Vendredi 13 janvier	+	▶ Du 16 au 19 janvier
▶ Vendredi 3 mars	+	▶ Du 6 au 9 mars
▶ Vendredi 16 Juin	+	▶ Du 19 au 22 Juin
▶ Vendredi 22 Septembre	+	▶ Du 25 au 28 Septembre
▶ Vendredi 17 Novembre	+	▶ Du 20 au 23 Novembre
▶ Vendredi 8 Décembre	+	▶ Du 11 au 14 Décembre

Durée: 3,5 jours (26h)

- ▶ Vendredi précédent la formation en distanciel : 8h45 - 12h45
- ▶ Lundi: 14h00 - 17h00
- ▶ Mardi et Mercredi: 9h00 - 12h30 / 13h30 - 18h00
- ▶ Jeudi: 9h00 - 12h00

Formation sur les produits de MAD facultative et gratuite (Le jeudi de 13h00 à 16h00)

Cette formation a pour objectif de connaître les différents types de dispositifs médicaux utilisés dans le cadre d'un Maintien A Domicile (Lits, lève-personne, Hygiène, Rollator...) afin d'analyser et pouvoir conseiller ces produits en clientèle

Effectif:

- ▶ 5 minimum/ 8 ou 12 maximum selon si les sessions tombent en même temps que d'autres formations

Je m'inscris



1703 € TTC
par personne
(soit 1419,17 €
HT)

DURÉE:
3 JOURS EN
PRÉSENTIEL
1/2 JOURNÉE EN
DISTANCIEL
OBLIGATOIRE

INV ACADEMY

INVACARE

Yes, you can.



⟷ Fauteuils Roulants Manuels Actifs

Objectifs:

- ▶ Consolider les connaissances dans la préconisation des fauteuils roulants manuels
- ▶ Faire des prises de mesures complexes

Programme:

- ▶ Vérification des connaissances acquises lors de la formation fauteuils roulants manuels niveau 1
- ▶ Elaboration d'un cahier des charges
- ▶ Travaux pratiques de prises de mesures sur fauteuils manuels haut de gamme

Personnes concernées / prérequis :

Distributeurs et prescripteurs souhaitant conseiller efficacement des fauteuils roulants manuels actifs.

Il est impératif que la formation fauteuils roulants manuels niveau 1 soit effectuée au préalable.

Formateur:

Amandine LESENNE et Sébastien BOUCHE

Lieu:

Invacare France, Fondettes

Dates:

- ▶ Du 6 au 7 Novembre

Durée: 1,5 jours (11h)

- ▶ Lundi 14h00-17h30
- ▶ Mardi 9h00-12h30/
13h30-17h30

Effectif:

- ▶ 5 minimum/ 10 maximum

Je m'inscris



730 € TTC
par personne
(soit 608,33 €
HT)

DURÉE:
1,5 JOURS

INV ACADEMY

INVACARE

Yes, you can.





⟷ Maintenance / réglages et incidences des Fauteuils Roulants Manuels standards et multipositions

Objectifs:

- ▶ Personnaliser les réglages d'un fauteuil roulant manuel aux besoins d'un utilisateur
- ▶ Assurer la maintenance des fauteuils roulants manuels

Programme:

- ▶ Apprendre les différents réglages possibles sur les fauteuils roulants manuels standards et multipositions
- ▶ Connaître les incidences de ces réglages.
- ▶ Travaux pratiques de réglages sur un fauteuil roulant manuel
- ▶ Présentation et mise en application de la maintenance préventive
- ▶ Diagnostic et résolution des pannes/problèmes rencontrés

Personnes concernées / prérequis :

Distributeurs de matériel médical ayant le désir d'acquérir des connaissances sur les réglages possibles et la maintenance des fauteuils roulants manuels.



Formateurs:

Julien DA SILVA & Jean-Bernard HERBEAUX

Lieu:

Invacare France, Fondettes

Dates:

- ▶ Du 14 au 15 Mars
- ▶ Du 26 au 27 Septembre

Durée: 2 jours (14h)

- ▶ Mardi: 9h00 - 12h30 / 13h30 - 18h00
- ▶ Mercredi: 9h00 - 12h30/13h30 - 16h00

Effectif:

5 minimum/ 8 maximum
Les outils et mètres pour les réglages et prises de mesures sont fournis

Je m'inscris

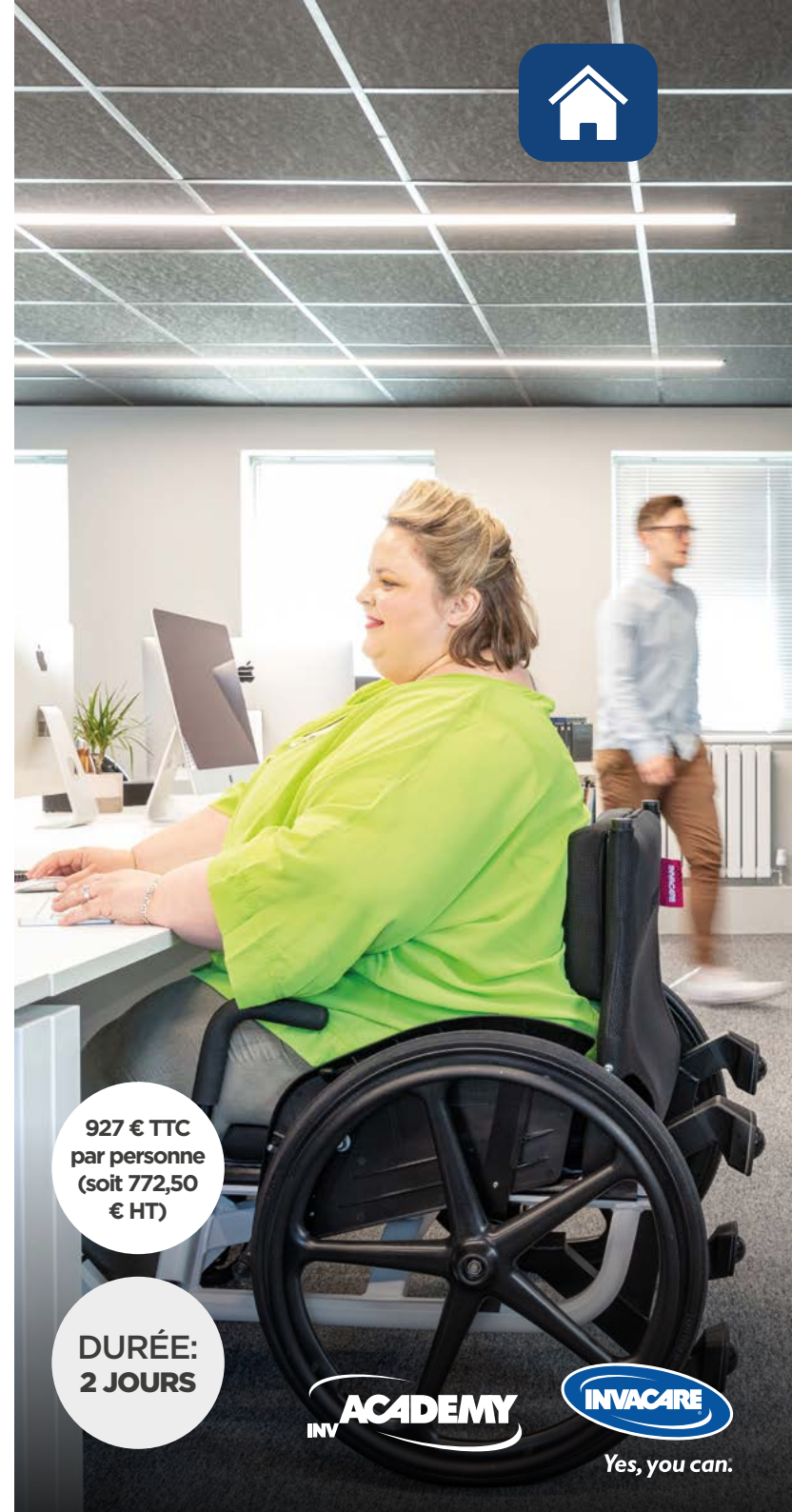
927 € TTC
par personne
(soit 772,50
€ HT)

DURÉE:
2 JOURS

INV **ACADEMY**

INVACARE

Yes, you can.





⟷ Fauteuils Roulants Electriques & Scooters

Objectifs:

- ▶ Comprendre au mieux les pathologies et les problèmes rencontrés par les utilisateurs de fauteuils roulants électriques (FRE) pour pouvoir répondre à leurs attentes
- ▶ Savoir conseiller correctement un FRE ou un scooter
- ▶ Modifier les paramètres de base d'un FRE à l'aide de l'outil de programmation
- ▶ Installer rapidement différentes commandes annexes

Programme:

- ▶ Structures des bases motrices et dominantes d'utilisation
- ▶ Critère de choix d'une électronique
- ▶ Programmation de conduite d'un fauteuil roulant électrique
- ▶ Présentation et essai de commandes spéciales
- ▶ Caractéristiques des assises et de leurs accessoires
- ▶ Remboursement et législation
- ▶ Eligibilité au fauteuil roulant électrique ou scooter, prescription et pathologies associées
- ▶ Cahier des charges
- ▶ Usage et entretien : charge des batteries, entretien préventif

Personnes concernées / prérequis :

Distributeurs de matériel médical confirmés ayant le désir de travailler les différentes gammes de fauteuils électriques ou de scooters.



Formateur:

Patrice MENDES

Lieu:

Invacare France, Fondettes

Dates:

Distanciel		Présentiel
▶ Vendredi 9 Juin	+	▶ Du 13 au 15 Juin
▶ Vendredi 15 Septembre	+	▶ Du 19 au 21 Septembre

Durée: 3,5 jours (26h)

- ▶ Vendredi précédent la formation en distanciel : 8h45 - 12h45
- ▶ Mardi et Mercredi: 9h00 - 12h30 / 13h30 - 18h00
- ▶ Jeudi: 9h00 - 12h30/13h30 - 16h00

Effectif:

- ▶ 5 minimum/ 10 maximum selon si les sessions tombent en même temps que d'autres formations

La salle de formation est équipée des électroniques, des composants électriques, de deux établis et des outils nécessaires. Un poste dédié avec table élévatrice est mis à disposition au SAV pour les mises en situation sur les FRE.

[Je m'inscris](#)

1703 € TTC
par personne
(soit 1419,17 €
HT)

DURÉE:
3 JOURS EN
PRÉSENTIEL
1/2 JOURNÉE EN
DISTANCIEL
OBLIGATOIRE

INV **ACADEMY**

INVACARE

Yes, you can.



<> Programmation FRE & Scooters

Objectifs:

- ▶ Maîtriser la programmation de l'ensemble des différents systèmes de commandes des fauteuils électriques
- ▶ Effectuer des adaptations de commandes électroniques
- ▶ Programmer et utiliser les technologies innovantes de programmation, de connectivité bluetooth, de contrôle de trajectoire

Programme:

- ▶ Généralités sur les batteries, les moteurs et l'électronique
- ▶ Présentation des différentes électroniques
- ▶ Paramétrage de la conduite
- ▶ Paramétrage des vérins électriques
- ▶ Mise en pratique sur fauteuils électriques
- ▶ Utilisation de commandes spéciales : commandes occipitales à capteur de proximité, joysticks spécifiques, commande au souffle, contacteurs
- ▶ Choix et mise en place de commandes spéciales
- ▶ Contrôle d'environnement : connectivité Bluetooth. Compatibilité avec les matériels existants

Personnes concernées / prérequis :

Distributeurs de matériel médical confirmés ayant le désir d'exploiter pleinement les fonctionnalités électroniques de nos produits.



Formateur:

Patrice MENDES

Lieu:

Invacare France, Fondettes

Dates:

- ▶ Du 4 au 6 Avril
- ▶ Du 28 au 30 Novembre

Durée: 3 jours (22h)

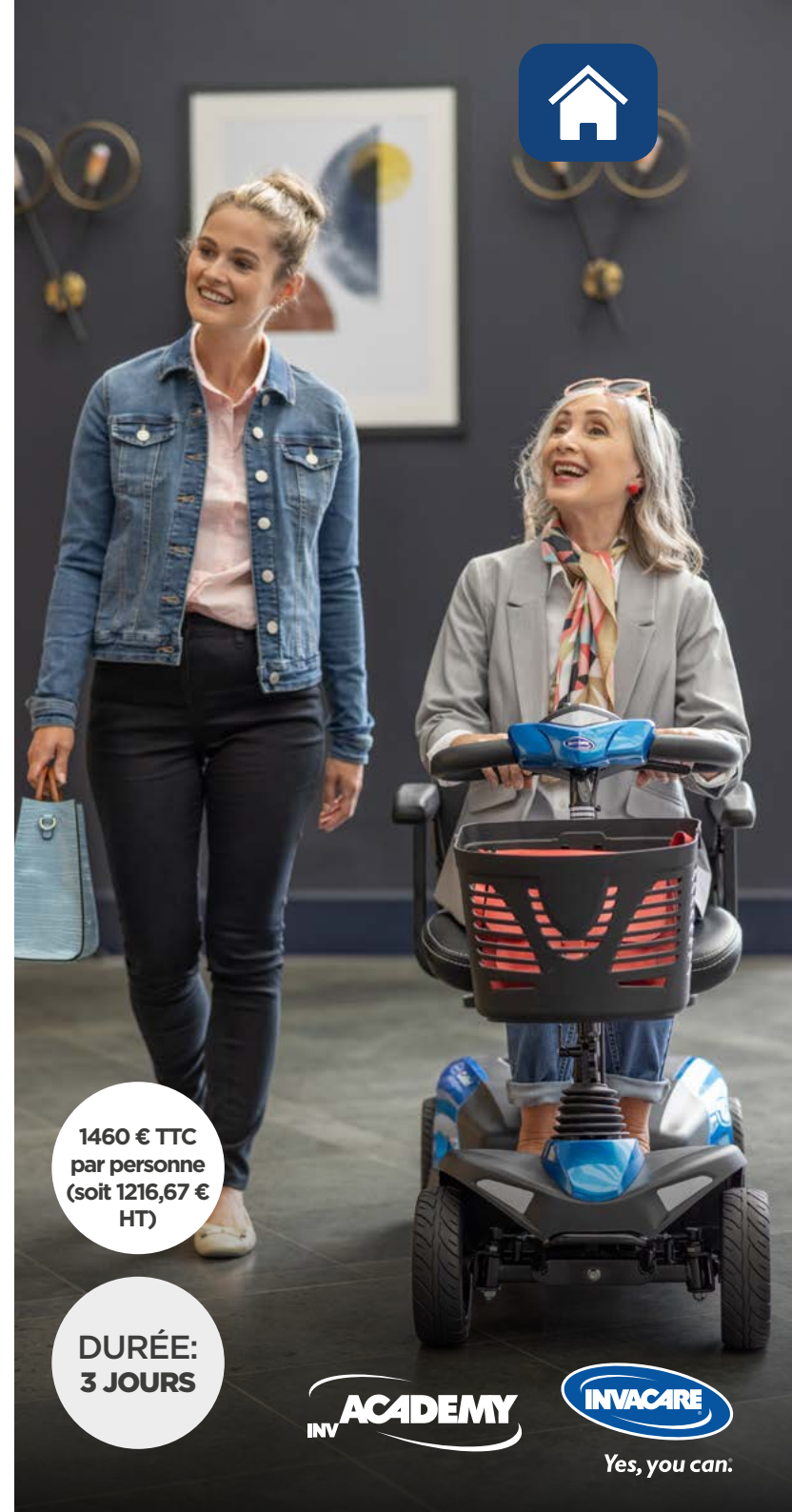
- ▶ Mardi et Mercredi: 9h00 - 12h30 / 13h30 - 18h00
- ▶ Jeudi: 9h00 - 12h30 / 13h30 - 16h00

Effectif:

- ▶ 5 minimum / 8 maximum

La salle de formation est équipée des électroniques, des composants électriques, de deux établis et des outils nécessaires. Un poste dédié avec table élévatrice est mis à disposition au SAV pour les mises en situation sur les FRE.

Je m'inscris



1460 € TTC
par personne
(soit 1216,67 €
HT)

DURÉE:
3 JOURS

INV **ACADEMY**

INVACARE

Yes, you can.



⟷ Technologie du Fauteuil Roulant Electrique

Objectifs:

- ▶ Connaître les technologies utilisées sur les différents fauteuils électriques
- ▶ Pouvoir assurer la maintenance et la réparation des fauteuils électriques
- ▶ Effectuer les réglages de base des produits de la gamme Alber
- ▶ Maîtriser la programmation de base à l'aide de la clé de programmation LiNX

Programme:

- ▶ Généralités sur les batteries, les moteurs et l'électronique
- ▶ Présentation des modules électroniques et de leurs fonctionnalités
- ▶ Programmation de base
- ▶ Mise en pratique par îlots
- ▶ Maintenance préventive
- ▶ Détection des pannes, lecture historique des fautes
- ▶ Mise en pratique par îlots et sur fauteuil
- ▶ Contrôle d'environnement

Personnes concernées / prérequis :

Techniciens SAV FRE



Formateur:

Patrice MENDES

Lieu:

Invacare France, Fondettes

Dates:

- ▶ Du 30 Janvier au 2 Février
- ▶ Du 27 au 30 Mars
- ▶ Du 9 au 12 Octobre
- ▶ Du 11 au 14 Décembre

Durée: 3,5 jours (28h)

- ▶ Lundi: 14h00 - 18h00
- ▶ Mardi, Mercredi et Jeudi: 9h00 - 12h30 / 13h30 - 18h00

Effectif:

- ▶ 5 minimum / 8 ou 12 maximum selon si les sessions tombent en même temps que d'autres formations

La salle de formation est équipée des électroniques, des composants électriques, de deux établis et des outils nécessaires. Un poste dédié avec table élévatrice est mis à disposition au SAV pour les mises en situation sur les FRE.

Je m'inscris

1855 € TTC
par personne
(soit 1545,83 €
HT)

DURÉE:
3,5 JOURS

INV **ACADEMY**

INVACARE

Yes, you can.



Le positionnement en Fauteuil Roulant Niveau 1

Objectifs:

- ▶ Savoir conseiller l'utilisateur vers un modèle adapté à ses besoins.
- ▶ Comprendre et prendre conscience des mécanismes de la position assise.
- ▶ Détailler les différents équipements des fauteuils roulants et analyser l'impact des réglages sur l'utilisateur.
- ▶ Choisir, régler et adapter les différentes aides techniques au positionnement.

Programme:

- ▶ Description des différentes catégories de fauteuils roulants (manuels, électriques, verticalisateurs) et de leurs équipements.
- ▶ Rappels anatomiques de la position assise (aspects fonctionnels et incidences dans la vie quotidienne).
- ▶ Description des différentes Aides Techniques au Positionnement (ATP).
- ▶ Démarche de choix, réglages des fauteuils roulants et des aides techniques au positionnement (ATP). Mises en pratique sur les fauteuils manuels et électriques, réglages d'assise et d'ATP.

Personnes concernées / prérequis :

Distributeurs de Matériel Médical confirmés et prescripteurs ayant le désir de perfectionner leurs connaissances sur les gammes de positionnement (dossiers et coussins).



Formateurs:

Amandine LESENNE ou
Sébastien BOUCHE

Lieu:

Invacare France, Fondettes

Dates:

- ▶ Du 3 au 5 Octobre

Durée: 3 jours (15h30)

- ▶ Mardi: 14h00 - 18h00
- ▶ Mercredi: 9h00 - 12h30 / 13h30 - 18h00
- ▶ Jeudi: 9h00 - 12h30

Effectif:

- ▶ 5 minimum/ 12 maximum

Je m'inscris



1026 € TTC
par personne
(soit 855 € HT)

DURÉE:
2 JOURS

INV ACADEMY

INVACARE

Yes, you can.

⟷ Le positionnement en Fauteuil Roulant Niveau 2

Objectifs:

- ▶ Consolider les connaissances dans la préconisation des aides techniques à la posture et savoir les adapter aux problématiques de positionnement

Programme:

- ▶ Vérification des connaissances acquises lors de la formation positionnement en fauteuil roulant niveau 1
- ▶ Savoir adapter les aides techniques à la posture aux problématiques de positionnement au fauteuil roulant
- ▶ Travaux pratiques d'installation et de réglage d'éléments de positionnement

Personnes concernées / prérequis :

Distributeurs de matériel médical confirmés, et prescripteurs ayant le désir de se perfectionner sur le conseil en aides techniques à la posture.

Il est impératif que la formation positionnement en fauteuil roulant niveau 1 soit effectuée au préalable.



Formateurs:

Amandine LESENNE ou
Sébastien BOUCHE

Lieu:

Invacare France, Fondettes

Dates:

- ▶ Du 8 au 9 Novembre

Durée 1,5 (11h)

- ▶ Mercredi 9h00-12h30/
13h30-18h00
- ▶ Jeudi 9h00-12h00

Effectif:

- ▶ 5 minimum/ 10 maximum

Je m'inscris

770 € TTC
par personne
(soit 641,67 €
HT)

DURÉE:
1,5 JOURS

INV **ACADEMY**

INVACARE

Yes, you can.





⟷ Bulletin de participation 2023

Les inscriptions sont enregistrées par ordre d'arrivée. Pour chaque formation, il est nécessaire de s'inscrire 1 mois avant la date de la formation. [Pour information, le transport entre l'hôtel et Invacare reste à la charge du client.](#)

Photocopiez cette page et remplissez la lisiblement (un bulletin d'inscription par personne et par formation).

Renvoyez-la ensuite par mail ou par courrier à :

Invacare® Formations – Route de St-Roch, D36 – 37230 Fondettes, E-mail : formations@invacare.com

Je joins obligatoirement à ma demande d'inscription un virement du montant de la formation.

JP Morgan Chase Bank, Paris - BIC : CHASFRPP / IBAN : FR 7630 6280 0001 0060 9000 438 75

Déclaration d'activité enregistrée sous le numéro 24370437037. Cet enregistrement ne vaut pas agrément de l'Etat.

Société : _____ Code client : _____

Adresse : _____

Code Postal : _____ Ville : _____

Tél : _____ Fax : _____

Nom et prénom du stagiaire : _____

Email du stagiaire : _____

Fonction du stagiaire : _____

Nom et prénom du gestionnaire de formation: _____

Email du gestionnaire de formation: _____

Intitulé de la formation* : _____

Date de la formation : _____ 2023

Je souhaite que la facture de cette formation soit adressée :

à ma Société à mon Organisme de prise en charge (coordonnées à préciser impérativement ci-dessous)

Nom et adresse de l'organisme financeur : _____

* Pour les Dom-Tom et l'étranger, les taxes étant différentes, adressez-vous au Service Formations.

Date : _____ Signature : _____



Actions de formation

Invacare Poirier SAS
Route de St Roch
37230 Fondettes – France

Apave Certification

Apave Certification – 6 Rue du Général
Audran CS 60123 - 92412 Courbevoie
Référentiel : AC-REF-003-02 Ed.4

Invacare répond donc parfaitement aux critères du 30 juin 2015 et nos formations sont désormais 'référencables' par l'ensemble des organismes pour la formation professionnelle.

Les informations personnelles que vous nous donnerez ne seront ni utilisées ni sauvegardées sans votre consentement.

Je souhaite recevoir des informations sur les produits Invacare. Vous pourrez vous désinscrire à tout moment.

Pour plus d'informations sur notre Politique de Confidentialité rendez-vous sur : <http://www.invacare.fr/fr/politique-de-confidentialite>.



Yes, you can.



Calendrier 2023

JANVIER		
D	1	JOUR DE L'AN
LUN	2	
MAR	3	01
MER	4	
JEU	5	
VEN	6	
SAM	7	
D	8	
LUN	9	
MAR	10	02
MER	11	
JEU	12	
VEN	13	FRM1 DISTANCIEL
SAM	14	
D	15	
LUN	16	
MAR	17	03
MER	18	FRM1 PRESENTIEL
JEU	19	MODULE MAD
VEN	20	
SAM	21	
D	22	
LUN	23	
MAR	24	04
MER	25	
JEU	26	
VEN	27	
SAM	28	
D	29	
LUN	30	
MAR	31	Tech FRE 05

FÉVRIER		
MER	1	
JEU	2	Tech FRE
VEN	3	
SAM	4	
D	5	
LUN	6	
MAR	7	06
MER	8	
JEU	9	
VEN	10	
SAM	11	
D	12	
LUN	13	
MAR	14	07
MER	15	
JEU	16	
VEN	17	
SAM	18	08
D	19	
LUN	20	
MAR	21	
MER	22	
JEU	23	
VEN	24	
SAM	25	
D	26	
LUN	27	
MAR	28	09

MARS		
MER	1	
JEU	2	
VEN	3	FRM1 DISTANCIEL
SAM	4	
D	5	
LUN	6	
MAR	7	FRM1 PRESENTIEL
MER	8	
JEU	9	MODULE MAD
VEN	10	
SAM	11	
D	12	
LUN	13	
MAR	14	Maintenance/réglages et incidences FRM 11
MER	15	
JEU	16	
VEN	17	
SAM	18	
D	19	
LUN	20	
MAR	21	12
MER	22	EMPR MONTPELLIER AUTONOMIC BORDEAUX
JEU	23	
VEN	24	
SAM	25	
D	26	
LUN	27	
MAR	28	Tech FRE 13
MER	29	
JEU	30	
VEN	31	

AVRIL		
SAM	1	
D	2	
LUN	3	
MAR	4	14
MER	5	Prog FRE
JEU	6	
VEN	7	
SAM	8	
D	9	
LUN	10	
MAR	11	15
MER	12	
JEU	13	
VEN	14	
SAM	15	
D	16	
LUN	17	
MAR	18	L. DE PÂQUES 16
MER	19	
JEU	20	
VEN	21	
SAM	22	
D	23	
LUN	24	
MAR	25	
MER	26	
JEU	27	
VEN	28	
SAM	29	
D	30	

MAI		
LUN	1	FÊTE DU TRAVAIL
MAR	2	18
MER	3	
JEU	4	
VEN	5	
SAM	6	
D	7	
LUN	8	VICTOIRE 1945
MAR	9	19
MER	10	
JEU	11	
VEN	12	
SAM	13	
D	14	
LUN	15	
MAR	16	20
MER	17	
JEU	18	
VEN	19	
SAM	20	
D	21	
LUN	22	
MAR	23	21
MER	24	
JEU	25	
VEN	26	ASCENSION
SAM	27	
D	28	
LUN	29	
MAR	30	22
MER	31	

JUIN		
JEU	1	
VEN	2	
SAM	3	
D	4	
LUN	5	
MAR	6	L. PENTECÔTE 23
MER	7	AUTONOMIC PARIS
JEU	8	
VEN	9	FRE ET SCOOTERS DISTANCIEL
SAM	10	
D	11	
LUN	12	
MAR	13	24
MER	14	FRE ET SCOOTERS PRESENTIEL
JEU	15	
VEN	16	FRM1 DISTANCIEL
SAM	17	
D	18	
LUN	19	
MAR	20	FRM1 PRESENTIEL 25
MER	21	Prescripteurs prog FRE & Scooters
JEU	22	MODULE MAD
VEN	23	
SAM	24	
D	25	
LUN	26	
MAR	27	26
MER	28	
JEU	29	
VEN	30	

Vacances scolaires

- Zone A** Besançon, Bordeaux, Clermont-Ferrand, Dijon, Grenoble, Limoges, Lyon, Poitiers
 - Zone B** Aix-Marseille, Amiens, Caen, Lille, Nancy-Metz, Nantes, Nice, Orléans-Tours, Reims, Rennes, Rouen, Strasbourg
 - Zone C** Créteil, Montpellier, Paris, Toulouse, Versailles
- Salons 2021

- Fauteuils Roulants Manuels Niveau 1
- Fauteuils Roulants Manuels Actifs
- Maintenance / réglages et incidences des Fauteuils Roulants Manuels standards et multipositions
- Fauteuils Roulants Electriques & Scooters
- Programmation FRE & Scooters
- Technologie du Fauteuil Roulant Electrique

- Le positionnement en Fauteuil Roulant Niveau 1
- Le positionnement en Fauteuil Roulant Niveau 2
- Installation de lève-personnes sur rails - Invacare Robin
- Technologie et maintenance des Concentrateurs d'Oxygène
- Prescripteurs FRM
- Prescripteurs FRE
- Prescripteurs maintenance FRE & Scooters
- Prescripteurs prog FRE & Scooters



Calendrier 2023

JUILLET		
SAM	1	
D	2	
LUN	3	
MAR	4	27
MER	5	
JEU	6	
VEN	7	
SAM	8	
D	9	
LUN	10	
MAR	11	
MER	12	
JEU	13	
VEN	14	FÊTE NATIONALE
SAM	15	
D	16	
LUN	17	
MAR	18	
MER	19	
JEU	20	
VEN	21	
SAM	22	
D	23	
LUN	24	
MAR	25	
MER	26	
JEU	27	
VEN	28	
SAM	29	
D	30	
LUN	31	

AOÛT		
MAR	1	
MER	2	
JEU	3	
VEN	4	
SAM	5	
D	6	
LUN	7	
MAR	8	
MER	9	
JEU	10	
VEN	11	
SAM	12	
D	13	
LUN	14	
MAR	15	ASSUMPTION
MER	16	
JEU	17	
VEN	18	
SAM	19	
D	20	
LUN	21	
MAR	22	
MER	23	
JEU	24	
VEN	25	
SAM	26	
D	27	
LUN	28	
MAR	29	
MER	30	
JEU	31	

SEPTEMBRE		
VEN	1	
SAM	2	
D	3	
LUN	4	
MAR	5	
MER	6	
JEU	7	
VEN	8	
SAM	9	
D	10	
LUN	11	
MAR	12	
MER	13	Prescripteurs Maintenance FRE & Scooters
JEU	14	
VEN	15	FRE & Scooters DISTANCIEL
SAM	16	
D	17	
LUN	18	
MAR	19	
MER	20	FRE & Scooters PRESENTIEL
JEU	21	
VEN	22	FRM1 DISTANCIEL
SAM	23	
D	24	
LUN	25	
MAR	26	FRM1 PRESENTIEL
MER	27	
JEU	28	MODULE MAD
VEN	29	
SAM	30	

OCTOBRE		
D	1	
LUN	2	
MAR	3	Positionnement en Fauteuil Roulant Niv 1
MER	4	
JEU	5	
VEN	6	
SAM	7	
D	8	
LUN	9	
MAR	10	Tech FRE
MER	11	
JEU	12	
VEN	13	
SAM	14	
D	15	
LUN	16	
MAR	17	Prescripteurs FRM
MER	18	Prescripteurs FRE
JEU	19	
VEN	20	
SAM	21	
D	22	
LUN	23	
MAR	24	
MER	25	
JEU	26	
VEN	27	
SAM	28	
D	29	
LUN	30	
MAR	31	

NOVEMBRE		
MER	1	TOUSSAINT
JEU	2	
VEN	3	
SAM	4	
D	5	
LUN	6	Fauteuils Roulants Manuels Actifs Niv 2
MAR	7	
MER	8	Positionnement en Fauteuil Roulant Niv 2
JEU	9	
VEN	10	
SAM	11	ARMISTICE 1918
D	12	
LUN	13	
MAR	14	
MER	15	
JEU	16	
VEN	17	FRM1 DISTANCIEL
SAM	18	
D	19	
LUN	20	
MAR	21	FRM1 PRESENTIEL
MER	22	MODULE MAD
JEU	23	
VEN	24	
SAM	25	
D	26	
LUN	27	
MAR	28	
MER	29	Prog FRE
JEU	30	

DÉCEMBRE		
VEN	1	
SAM	2	
D	3	
LUN	4	
MAR	5	
MER	6	
JEU	7	
VEN	8	
SAM	9	FRM1 DISTANCIEL
D	10	
LUN	11	
MAR	12	FRM1 PRESENTIEL
MER	13	Tech FRE
JEU	14	MODULE MAD
VEN	15	
SAM	16	
D	17	
LUN	18	
MAR	19	
MER	20	
JEU	21	
VEN	22	
SAM	23	357-8
D	24	
LUN	25	NOËL
MAR	26	
MER	27	
JEU	28	
VEN	29	
SAM	30	
D	31	Sylvestre

Vacances scolaires

- Zone A Besançon, Bordeaux, Clermont-Ferrand, Dijon, Grenoble, Limoges, Lyon, Poitiers
- Zone B Aix-Marseille, Amiens, Caen, Lille, Nancy-Metz, Nantes, Nice, Orléans-Tours, Reims, Rennes, Rouen, Strasbourg
- Zone C Créteil, Montpellier, Paris, Toulouse, Versailles
- Salons 2021

- Fauteuils Roulants Manuels Niveau 1
- Fauteuils Roulants Manuels Actifs
- Maintenance / réglages et incidences des Fauteuils Roulants Manuels standards et multipositions
- Fauteuils Roulants Electriques & Scooters
- Programmation FRE & Scooters
- Technologie du Fauteuil Roulant Electrique

- Le positionnement en Fauteuil Roulant Niveau 1
- Le positionnement en Fauteuil Roulant Niveau 2
- Installation de lève-personnes sur rails - Invacare Robin
- Technologie et maintenance des Concentrateurs d'Oxygène
- Prescripteurs FRM
- Prescripteurs FRE
- Prescripteurs maintenance FRE & Scooters
- Prescripteurs prog FRE & Scooters