



# FORMATIONS PRESCRIPTEURS 2026



*Yes, you can.®*

Conscient que les besoins dans le domaine du handicap et les réponses à ces besoins sont en pleine évolution, le centre de formations Invacademy vous propose des formations théoriques et techniques qui vous permettront d'aborder votre métier avec de solides connaissances.

Grâce à elles, vous pourrez guider au mieux vos patients dans leur choix de matériel. Vos techniciens seront également à même d'assurer un service après-vente de qualité en phase avec les nouvelles technologies.

Au travers de thématiques variées et à l'aide de supports audiovisuels et d'ateliers pratiques, Invacare® vous offre la possibilité de partager son savoir-faire dans une ambiance à la fois studieuse et conviviale.

Les stages se déroulent sur notre site de Fondettes.

Bienvenue à l'Invacademy !



 **RÉPUBLIQUE FRANÇAISE**

La certification qualité a été délivrée au  
titre de la catégorie d'action suivante :  
**ACTION DE FORMATION**

Invacare Poirier SAS  
Route de St Roch  
37230 Fondettes – France

#### **Apave Certification**

Apave Certification – 6 Rue du Général  
Audran CS 60123 - 92412 Courbevoie  
Référentiel : AC-REF-003-02\*



# 93% de nos Clients qui ont suivi nos formations en 2024 les recommanderaient à leurs collègues.

## En 2024, 61 personnes ont suivi une formation dans nos locaux.

### ➔ Accessibilité

- ▶ Nos locaux sont accessibles aux personnes à mobilité réduite
- ▶ Pour tout autre information sur l'accessibilité merci de nous contacter
- ▶ En cas de besoin nos locaux sont adaptés pour respecter les gestes barrières



### Les modalités de mise en oeuvre

- ▶ Nos formations ont lieu sur notre site à Fondettes, dans 3 salles équipées de vidéoprojecteurs, avec accès direct à notre showroom où sont mis à disposition des stagiaires tous les produits (fauteuils roulants, etc...)
- ▶ supprimer cette phrase
- ▶ Matériel à prévoir pour chaque formation : PC ou tablette
- ▶ Pour les formations payantes : l'hôtel et le repas du midi sont pris en charge par la société Invacare
- ▶ Pour les formations gratuites : l'hôtel n'est pas pris en charge, mais le repas du midi est pris en charge par Invacare
- ▶ Les trajets hôtel-lieu de formation ne sont pas organisés par Invacare et restent à la charge des stagiaires



### Modalités d'évaluation

- ▶ Questionnaire de fin de stage sous forme de QCM



### Indicateurs

- ▶ Les résultats du QCM et l'attestation de présence sont disponibles sur demande
- ▶ Une attestation de présence est fournie au stagiaire



### Annulation pour les formations payantes

- ▶ Pour être effective, toute annulation du stage doit être confirmée par mail avant la date de la formation ou avant la 1ère journée de la formation s'il s'agit d'un cycle de plusieurs jours.
- ▶ Pour tout désistement intervenant entre 15 et 8 jours ouvrables avant le début du stage, **Invacare exigera 50% du montant total du stage.**
- ▶ Pour tout désistement intervenant moins de 8 jours ouvrables avant le début du stage, **Invacare exigera le paiement à hauteur des sommes engagées.**
- ▶ Nous attirons votre attention sur le fait que les frais d'annulation ne peuvent pas être considérés comme des dépenses de formation.

**Ce document doit être fourni à la personne concernée par la formation**

Les Conditions Générales de Ventes sont disponibles sur demande



Yes, you can.

## ⟷ Fauteuils Roulants Manuels

### Objectifs:

- ▶ Développer les connaissances produits sur les différents modèles de FRM afin de choisir et conseiller plus facilement le fauteuil le mieux adapté à la pathologie et au mode de vie des patients.
- ▶ Approfondir les connaissances sur les motorisations pour fauteuils manuels.
- ▶ Comprendre et maîtriser les prises en charge relatives aux fauteuils roulants.

### Programme:

- ▶ Conception d'un fauteuil roulant, méthodologie, réglages et incidences, choix d'un fauteuil, adéquation FR/ pathologie, analyses de différents FRM.
- ▶ Présentation des différents concepts de motorisations pour fauteuils manuels.
- ▶ Modalités de prise en charge des différentes catégories de fauteuils roulants

### Personnes concernées / prérequis :

Les Ergothérapeutes, les Kinésithérapeutes, les Spécialistes de Médecine Physique et de Réadaptation ayant le désir de perfectionner leurs connaissances sur les différentes gammes de Fauteuils Manuels et/ou Electriques.



### Formateurs :

Amandine LESENNE ou  
Sébastien BOUCHE pour les FRM

### Lieu:

Invacare France, Fondettes

### Dates:

- ▶ Du 3 au 5 Février

### Durée: 3 jours (22h)

- ▶ Mardi et Mercredi : 9h00 - 12h30 / 13h30 - 18h00
- ▶ Jeudi : 9h00 - 12h30 / 13h30 - 16h00

### Effectif:

- ▶ 5 minimum/10 maximum

Je m'inscris



Formation  
gratuite

DURÉE:  
3 JOURS

INV **ACADEMY**

**INVACARE**

Yes, you can.



## ⟷ Fauteuils Roulants Manuels ou Electriques (2 formations différentes à la même date)

### Objectifs:

- ▶ Développer les connaissances produits sur les différents modèles de FRM ou FRE afin de choisir et conseiller plus facilement le fauteuil le mieux adapté à la pathologie et au mode de vie des patients.
- ▶ Approfondir les connaissances sur les motorisations pour fauteuils manuels ainsi que sur les scooters.
- ▶ Comprendre et maîtriser les prises en charge relatives aux fauteuils roulants.

### Programme:

- ▶ Conception d'un fauteuil roulant, méthodologie, réglages et incidences, choix d'un fauteuil, adéquation FR/ pathologie, analyses de différents FRM ou FRE, présentations des commandes annexes et de l'électronique Linx.
- ▶ Présentation des différents concepts de motorisations pour fauteuils manuels ainsi que des scooters.
- ▶ Modalités de prise en charge des différentes catégories de fauteuils roulants

### Personnes concernées / prérequis :

Les Ergothérapeutes, les Kinésithérapeutes, les Spécialistes de Médecine Physique et de Réadaptation ayant le désir de perfectionner leurs connaissances sur les différentes gammes de Fauteuils Manuels et/ou Electriques.



### Formateurs :

Patrice MENDES pour les FRE  
Amandine LESENNE ou  
Sébastien BOUCHE pour les FRM

### Lieu:

Invacare France, Fondettes

### Dates:

- ▶ Du 9 au 11 juin

### Durée: 3 jours (22h)

- ▶ Mardi et Mercredi : 9h00 - 12h30 / 13h30 - 18h00
- ▶ Jeudi : 9h00 - 12h30 / 13h30 - 16h00

### Effectif:

- ▶ 5 minimum/10 maximum

Je m'inscris



Formation  
gratuite

DURÉE:  
3 JOURS

INV **ACADEMY**

**INVACARE**

Yes, you can.

## ⟷ Fauteuils Roulants Manuels Actifs

### Objectifs:

- ▶ Consolider les connaissances dans la préconisation des fauteuils roulants manuels
- ▶ Comprendre et maîtriser les prises en charge
- ▶ Faire des prises de mesures complexes

### Programme:

- ▶ Vérification des connaissances acquises lors de la formation fauteuils roulants manuels niveau 1
- ▶ Elaboration d'un cahier des charges
- ▶ Prise en charge des fauteuils manuels actifs
- ▶ Travaux pratiques de prises de mesures sur fauteuils manuels haut de gamme

### Personnes concernées / prérequis :

Distributeurs et prescripteurs souhaitant conseiller efficacement des fauteuils roulants manuels actifs.

**Il est impératif que la formation fauteuils roulants manuels niveau 1 soit effectuée au préalable.**

#### Formateur:

Amandine LESENNE ou Sébastien BOUCHE

#### Lieu:

Invacare France, Fondettes

#### Dates:

- ▶ 17 au 18 Mars
- ▶ 3 au 4 Novembre

#### Durée: 1,5 jours (11h)

- ▶ Mardi 9h00-12h30/  
13h30-17h30
- ▶ Mercredi 9h00-12h30

#### Effectif:

- ▶ 5 minimum/ 10 maximum

Je m'inscris



753 € TTC  
par personne  
(soit 627.50 €  
HT)

DURÉE:  
**1,5 JOURS**

INV **ACADEMY**

**INVACARE**  
Yes, you can.





## Technologie du Fauteuil Roulant Electrique

### Objectifs:

- ▶ Connaître les technologies utilisées sur les différents fauteuils électriques
- ▶ Pouvoir assurer la maintenance et la réparation des fauteuils électriques
- ▶ Effectuer les réglages de base des produits de la gamme Alber
- ▶ Maîtriser la programmation de base à l'aide de la clé de programmation LiNX

### Programme:

- ▶ Généralités sur les batteries, les moteurs et l'électronique
- ▶ Présentation des modules électroniques et de leurs fonctionnalités
- ▶ Programmation de base
- ▶ Mise en pratique par îlots
- ▶ Maintenance préventive
- ▶ Détection des pannes, lecture historique des fautes
- ▶ Mise en pratique par îlots et sur fauteuil
- ▶ Contrôle d'environnement

### Personnes concernées / prérequis :

Techniciens SAV FRE chez les prestataires et prescripteurs



#### Formateur:

Patrice MENDES

#### Lieu:

Invacare France, Fondettes

#### Dates:

- ▶ Du 30 Mars au 2 Avril
- ▶ Du 4 au 7 Mai
- ▶ Du 7 au 10 Décembre

#### Durée: 3,5 jours (28h)

- ▶ Lundi: 14h00 - 18h00
- ▶ Mardi, Mercredi et Jeudi: 9h00 - 12h30 / 13h30 - 18h00

#### Effectif:

- ▶ 5 minimum/ 9 maximum

La salle de formation est équipée des électroniques, des composants électriques, de deux établis et des outils nécessaires. Un poste dédié avec table élévatrice est mis à disposition au SAV pour les mises en situation sur les FRE.

Je m'inscris

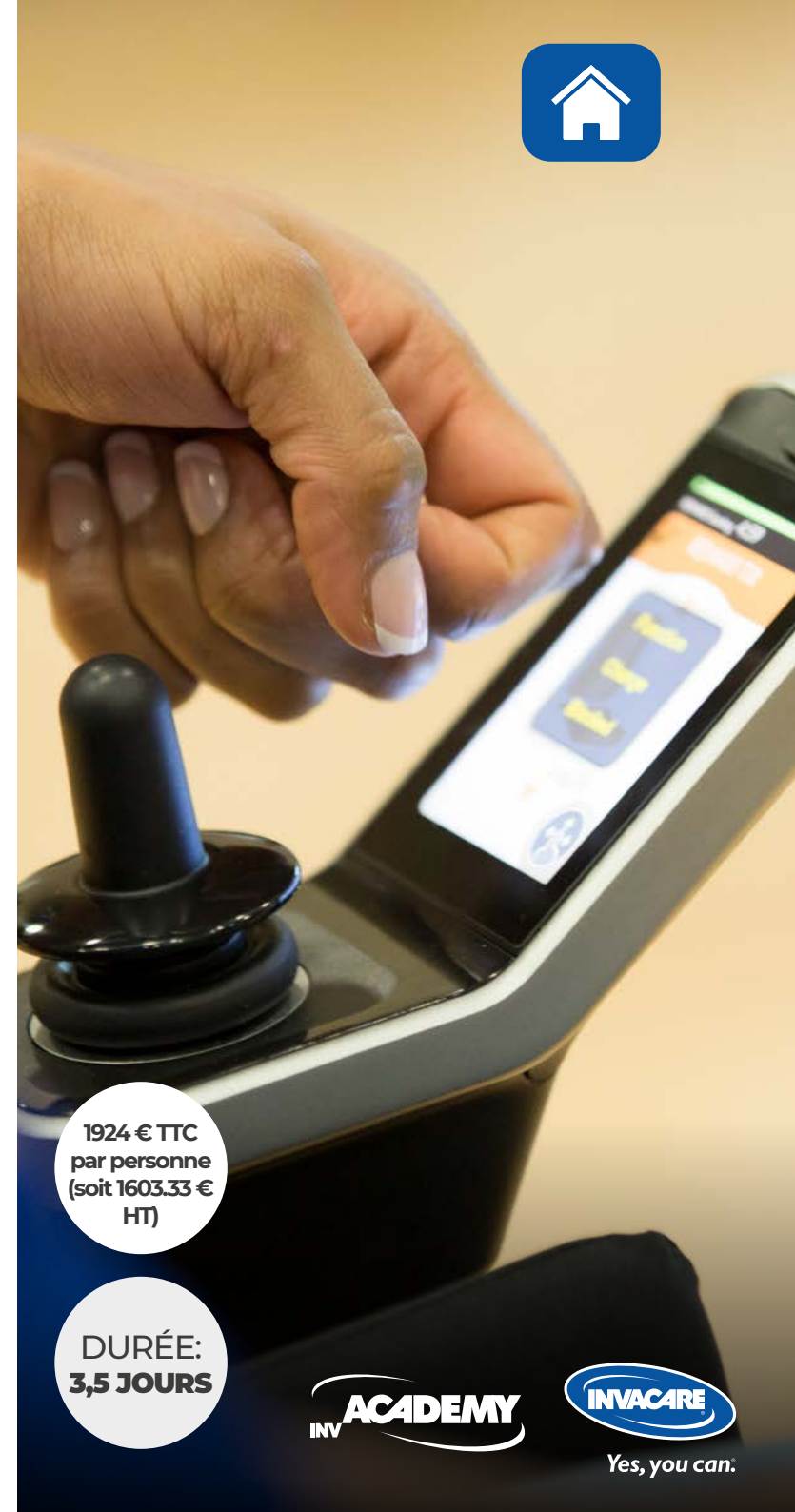
1924 € TTC  
par personne  
(soit 1603.33 €  
HT)

DURÉE:  
3,5 JOURS

INV **ACADEMY**

**INVACARE**

Yes, you can.



## <> Programmation FRE & Scooters

### Objectifs:

- ▶ Maîtriser la programmation de l'ensemble des différents systèmes de commandes des fauteuils électriques
- ▶ Effectuer des adaptations de commandes électroniques
- ▶ Programmer et utiliser les technologies innovantes de programmation, de connectivité bluetooth, de contrôle de trajectoire

### Programme:

- ▶ Généralités sur les batteries, les moteurs et l'électronique
- ▶ Présentation des différentes électroniques
- ▶ Paramétrage de la conduite
- ▶ Paramétrage des vérins électriques
- ▶ Mise en pratique sur fauteuils électriques
- ▶ Utilisation de commandes spéciales : commandes occipitales à capteur de proximité, joysticks spécifiques, commande au souffle, contacteurs
- ▶ Choix et mise en place de commandes spéciales
- ▶ Contrôle d'environnement : connectivité Bluetooth. Compatibilité avec les matériels existants

### Personnes concernées / prérequis :

Distributeurs de matériel médical confirmés et prescripteurs ayant le désir d'exploiter pleinement les fonctionnalités électroniques de nos produits.



#### Formateur:

Patrice MENDES

#### Lieu:

Invacare France, Fondettes

#### Dates:

- ▶ Du 23 au 25 Juin

#### Durée: 3 jours (22h)

- ▶ Mardi et Mercredi: 9h00 - 12h30 / 13h30 - 18h00
- ▶ Jeudi: 9h00 - 12h30 / 13h30 - 16h00

#### Effectif:

- ▶ 5 minimum / 9 maximum

La salle de formation est équipée des électroniques, des composants électriques, de deux établis et des outils nécessaires. Un poste dédié avec table élévatrice est mis à disposition au SAV pour les mises en situation sur les FRE.

Je m'inscris



1478 € TTC  
par personne  
(soit 1231.66 €  
HT)

DURÉE:  
3 JOURS

INV **ACADEMY**

**INVACARE**

Yes, you can.





## ⟷ Maintenance / réglages et incidences des Fauteuils Roulants Manuels standards et multipositions

### Objectifs:

- ▶ Personnaliser les réglages d'un fauteuil roulant manuel aux besoins d'un utilisateur
- ▶ Assurer la maintenance des fauteuils roulants manuels

### Programme:

- ▶ Apprendre les différents réglages possibles sur les fauteuils roulants manuels standards et multipositions
- ▶ Connaître les incidences de ces réglages.
- ▶ Travaux pratiques de réglages sur un fauteuil roulant manuel
- ▶ Présentation et mise en application de la maintenance préventive
- ▶ Diagnostic et résolution des pannes/problèmes rencontrés

### Personnes concernées / prérequis :

Distributeurs et prescripteurs ayant le désir d'acquérir des connaissances sur les réglages possibles et la maintenance des fauteuils roulants manuels.



#### Formateur:

Jean-Bernard HERBEAUX ou  
Rémy Parmentier

#### Lieu:

Invacare France, Fondettes

#### Dates:

- ▶ Du 31 Mars au 1er Avril
- ▶ Du 17 au 18 Novembre
- ▶ Du 8 au 9 Décembre

#### Durée: 2 jours (14h)

- ▶ Mardi: 9h00 - 12h30 / 13h30 - 18h00
- ▶ Mercredi: 9h00 - 12h30/13h30 - 16h00

#### Effectif:

5 minimum/ 8 maximum

Les outils et mètres pour les réglages et prises de mesures sont fournis

Je m'inscris



957 € TTC  
par personne  
(soit 797.50  
€ HT)

DURÉE:  
2 JOURS

INV **ACADEMY**

**INVACARE**

Yes, you can.





## <> Le positionnement en Fauteuil Roulant Niveau 1

### Objectifs:

- ▶ Savoir conseiller l'utilisateur vers un modèle adapté à ses besoins.
- ▶ Comprendre et prendre conscience des mécanismes de la position assise.
- ▶ Détailler les différents équipements des fauteuils roulants et analyser l'impact des réglages sur l'utilisateur.
- ▶ Choisir, régler et adapter les différentes aides techniques au positionnement.
- ▶ Maîtriser les prises en charge des produits d'assistance à la posture

### Programme:

- ▶ Description des différentes catégories de fauteuils roulants (manuels, électriques, verticalisateurs) et de leurs équipements.
- ▶ Rappels anatomiques de la position assise (aspects fonctionnels et incidences dans la vie quotidienne).
- ▶ Description des différentes Aides Techniques au Positionnement (ATP).
- ▶ Démarche de choix, réglages des fauteuils roulants et des aides techniques au positionnement (ATP). Mises en pratique sur les fauteuils manuels et électriques, réglages d'assise et d'ATP.
- ▶ Prise en charge des produits d'aide à la posture

### Personnes concernées / prérequis :

Distributeurs de Matériel Médical confirmés et prescripteurs ayant le désir de perfectionner leurs connaissances sur les gammes de positionnement (dossiers et coussins).

**Il est impératif que la formation fauteuils roulants manuels niveau 1 soit effectuée au préalable.**



### Formateurs:

Amandine LESENNE ou  
Sébastien BOUCHE

### Lieu:

Invacare France, Fondettes

### Dates:

- ▶ Du 19 au 21 Mai
- ▶ Du 30 Juin au 2 Juillet
- ▶ Du 29 Septembre au 1er Octobre

### Durée: 3 jours (15h30)

- ▶ Mardi: 14h00 - 18h00
- ▶ Mercredi: 9h00 - 12h30 / 13h30 - 18h00
- ▶ Jeudi: 9h00 - 12h30

### Effectif:

- ▶ 5 minimum/ 8 maximum

Je m'inscris

1072 € TTC  
par personne  
(soit 893.33 €  
HT)

DURÉE:  
3 JOURS

INV **ACADEMY**

**INVACARE**

Yes, you can.



## <> Le positionnement en Fauteuil Roulant Niveau 2

### Objectifs:

- Consolider les connaissances dans la préconisation des aides techniques à la posture et savoir les adapter aux problématiques de positionnement

### Programme:

- Vérification des connaissances acquises lors de la formation positionnement en fauteuil roulant niveau 1
- Savoir adapter les aides techniques à la posture aux problématiques de positionnement au fauteuil roulant
- Travaux pratiques d'installation et de réglage d'éléments de positionnement

### Personnes concernées / prérequis :

Distributeurs de matériel médical confirmés, et prescripteurs ayant le désir de se perfectionner sur le conseil en aides techniques à la posture.

**Il est impératif que la formation positionnement en fauteuil roulant niveau 1 soit effectuée au préalable.**

### Formateurs:

Amandine LESENNE ou  
Sébastien BOUCHE

### Lieu:

Invacare France, Fondettes

### Dates:

- Du 4 au 5 Novembre

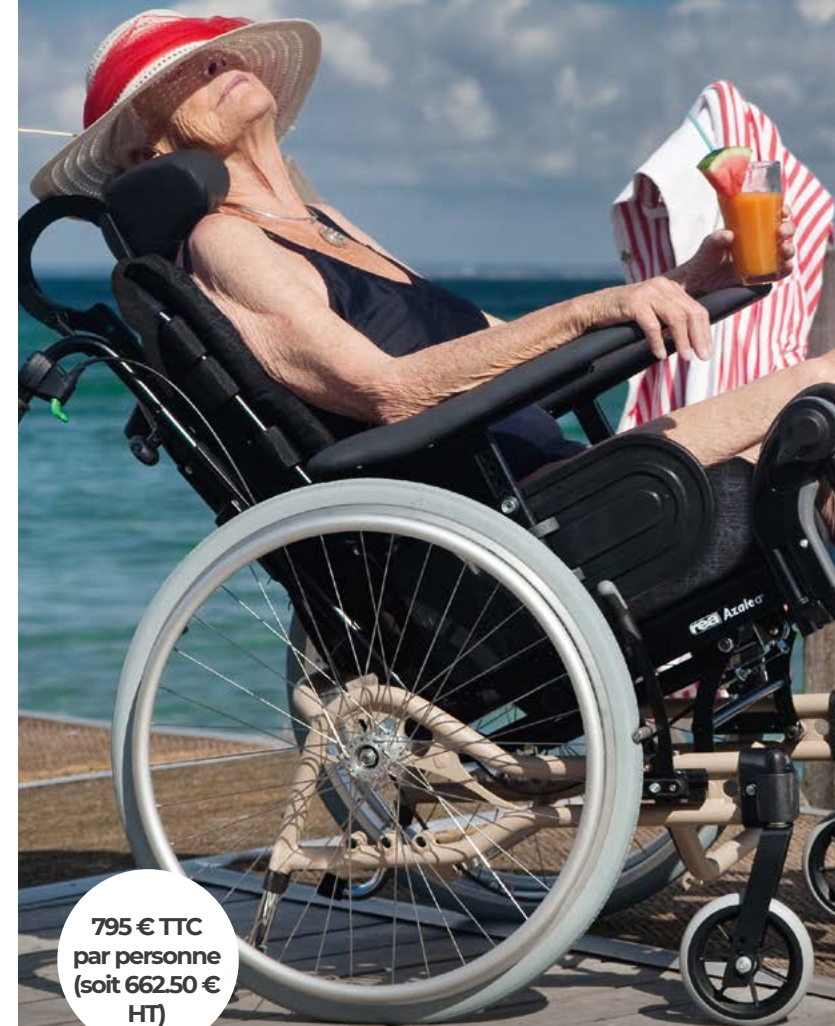
### Durée 1,5 (11h)

- Mercredi 13h30-18h00
- Jeudi 9h-12h30/13h30-16h30

### Effectif:

- 5 minimum/10 maximum

Je m'inscris



795 € TTC  
par personne  
(soit 662.50 €  
HT)

DURÉE:  
1,5 JOURS

INV **ACADEMY**

**INVACARE**

Yes, you can.



## ⟷ Bulletin de participation année 2026 - formations prescripteurs

### Stages gratuits:

Prescripteurs FRM      Prescripteurs FRE

Date choisie : \_\_\_\_\_

Etablissement : \_\_\_\_\_ Service : \_\_\_\_\_

Adresse : \_\_\_\_\_

Code Postal : \_\_\_\_\_ Ville : \_\_\_\_\_

Tél : \_\_\_\_\_ Fax : \_\_\_\_\_

Nom et prénom du stagiaire : \_\_\_\_\_

Fonction du stagiaire : \_\_\_\_\_

E-mail: \_\_\_\_\_

- Ces stages sont gratuits. Les repas du midi sont offerts par Invacare.
- Pour votre hébergement, une liste des hôtels avoisinants vous sera proposée sur simple demande.

### INSCRIPTION :

Pour vous inscrire, remplissez le bulletin de participation (un bulletin d'inscription par personne) et renvoyez-le ensuite par mail ou par courrier à :

Invacare Formations Prescripteurs – Route de St-Roch, M36 – 37230 Fondettes  
Email: [fr\\_ formations@invacare.com](mailto:fr_ formations@invacare.com)

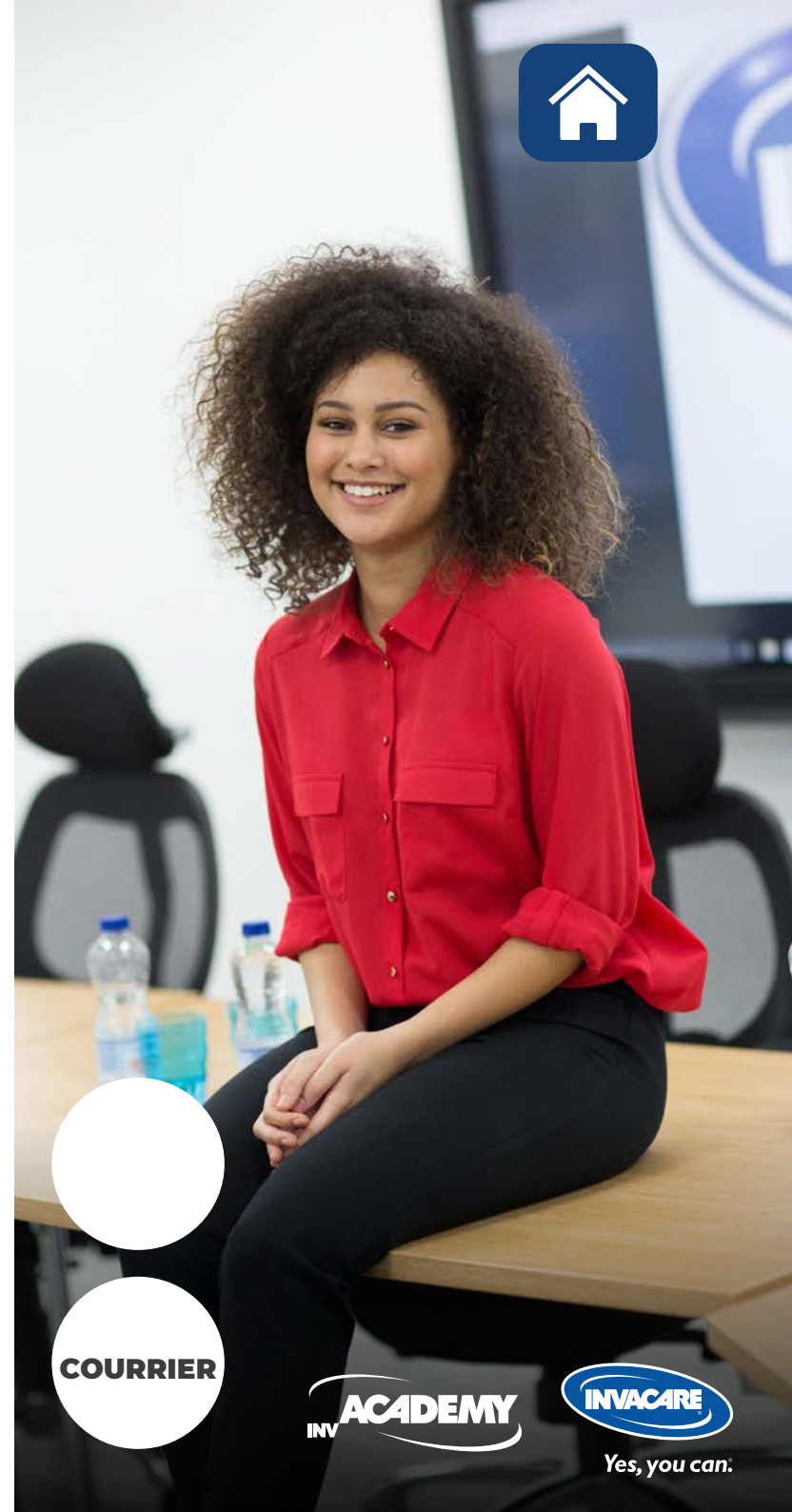
Vous recevrez en retour une confirmation définitive ainsi que toutes les modalités de stage.

Les inscriptions sont enregistrées par ordre d'arrivée. Pour chaque formation, il est nécessaire de s'inscrire minimum 1 mois avant la date de la formation. Merci de contacter Invacare pour toute annulation.

Dans l'attente de vous rencontrer prochainement, nous vous prions d'agréer, Madame, Monsieur, l'expression de nos salutations distinguées.

Les informations personnelles que vous nous donnerez ne seront ni utilisées ni sauvegardées sans votre consentement.

Je souhaite recevoir des informations sur les produits Invacare. Vous pourrez vous désinscrire à tout moment.  
Pour plus d'informations sur notre Politique de Confidentialité rendez-vous sur : <http://www.invacare.fr/fr/politique-de-confidentialite>.



**COURRIER**



Yes, you can.

## ⟷ Bulletin de participation année 2026 - formations prescripteurs

**Stages payants:** Fauteuils Roulants Manuels Actif    Technologie du FRE    Programmation FRE & Scooters

Maintenance / réglages et incidences des fauteuils roulants manuels standards et multipositions

Le positionnement en fauteuil roulant niveau 1

Le positionnement en fauteuil roulant Niveau 2

Date choisie : \_\_\_\_\_ Etablissement : \_\_\_\_\_ Service : \_\_\_\_\_

Adresse : \_\_\_\_\_

Code Postal : \_\_\_\_\_ Ville : \_\_\_\_\_

Tél : \_\_\_\_\_ Fax : \_\_\_\_\_

Nom et prénom du stagiaire : \_\_\_\_\_

Fonction du stagiaire : \_\_\_\_\_

Email du stagiaire : \_\_\_\_\_

Email de la personne en charge de l'inscription : \_\_\_\_\_

Êtes-vous porteur d'un handicap visible ou invisible ?    Oui    Non

**Je souhaite que la facture de cette formation soit adressée :**

à ma Société    à mon Organisme de prise en charge (coordonnées à préciser impérativement ci-dessous)

Nom et adresse de l'organisme financeur : \_\_\_\_\_

**Je joins obligatoirement à ma demande d'inscription un virement du montant de la formation.**

JP Morgan Chase Bank, Paris - BIC : CHASFRPP / IBAN : FR 7630 6280 0001 0060 9000 438 75

\* Pour les Dom-Tom et l'étranger, les taxes étant différentes, adressez-vous au Service Formations.

Date : \_\_\_\_\_ Cachet : \_\_\_\_\_

Signature : \_\_\_\_\_

### INSCRIPTION :

**Pour vous inscrire, remplissez le bulletin de participation (un bulletin d'inscription par personne) et renvoyez-le ensuite par mail ou par courrier à :**

Invacare Formations Prescripteurs – Route de St-Roch, M36 – 37230 Fondettes – Email: [fr\\_formation@invacare.com](mailto:fr_formation@invacare.com)

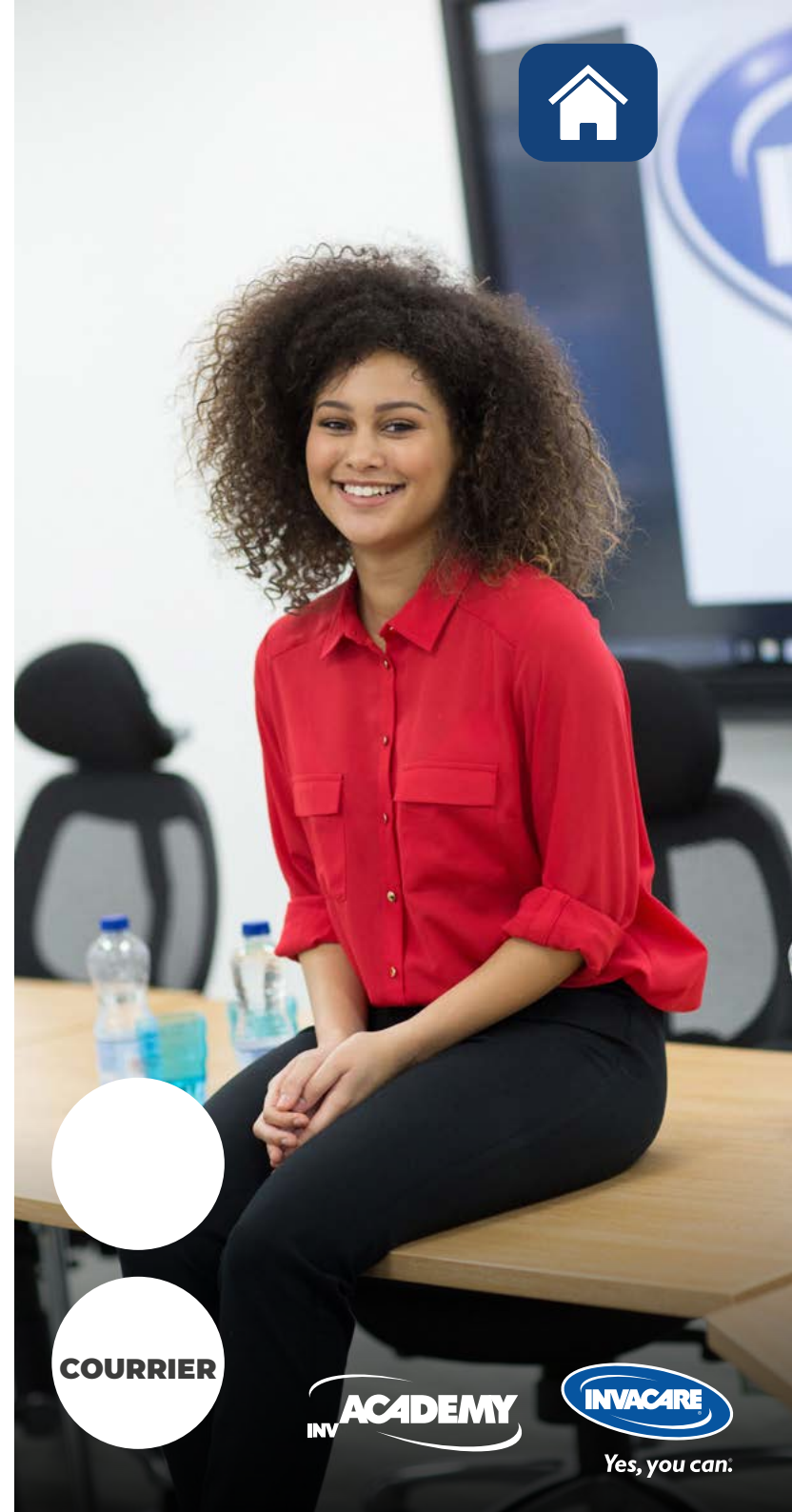
Vous recevrez en retour une confirmation définitive ainsi que toutes les modalités de stage.

Les inscriptions sont enregistrées par ordre d'arrivée. Pour chaque formation, il est nécessaire de s'inscrire minimum 1 mois avant la date de la formation. Pour information, le transport entre l'hôtel et Invacare reste à la charge du client. Merci de contacter Invacare pour toute annulation. Dans l'attente de vous rencontrer prochainement, nous vous prions d'agréer, Madame, Monsieur, l'expression de nos salutations distinguées.

Les informations personnelles que vous nous donnerez ne seront ni utilisées ni sauvegardées sans votre consentement.

Je souhaite recevoir des informations sur les produits Invacare. Vous pourrez vous désinscrire à tout moment.  
Pour plus d'informations sur notre Politique de Confidentialité rendez-vous sur : <http://www.invacare.fr/fr/politique-de-confidentialite>.

**Si vous avez des questions, n'hésitez pas à nous contacter au 02 47 62 64 66.**



**COURRIER**



**Yes, you can.**





Calendrier 2026

JANVIER		
JEU	1	JOUR DE L'AN
VEN	2	
SAM	3	
D	4	
LUN	5	02
MAR	6	
MER	7	
JEU	8	
VEN	9	
SAM	10	
D	11	
LUN	12	03
MAR	13	
MER	14	
JEU	15	
VEN	16	
SAM	17	
D	18	
LUN	19	04
MAR	20	
MER	21	
JEU	22	
VEN	23	
SAM	24	
D	25	
LUN	26	05
MAR	27	
MER	28	
JEU	29	
VEN	30	
SAM	31	

FÉVRIER		
D	1	
LUN	2	06
MAR	3	PRESCRIPTEUR FRM
MER	4	
JEU	5	
VEN	6	
SAM	7	
D	8	
LUN	9	07
MAR	10	
MER	11	
JEU	12	
VEN	13	
SAM	14	
D	15	
LUN	16	08
MAR	17	
MER	18	
JEU	19	
VEN	20	
SAM	21	
D	22	
LUN	23	09
MAR	24	
MER	25	
JEU	26	
VEN	27	
SAM	28	

MARS		
D	1	
LUN	2	10
MAR	3	
MER	4	
JEU	5	
VEN	6	
SAM	7	
D	8	
LUN	9	11
MAR	10	FRM1
MER	11	
JEU	12	
VEN	13	
SAM	14	
D	15	
LUN	16	12
MAR	17	FRM ACTIF
MER	18	
JEU	19	
VEN	20	
SAM	21	
D	22	
LUN	23	13
MAR	24	
MER	25	AUTONOMIC TOULOUSE
JEU	26	
VEN	27	
SAM	28	
D	29	RAMEAUX +1h
LUN	30	14
MAR	31	TECHNOLOGIE FRE MAINTENANCE REGLAGES ET INCIDENCES FRM

AVRIL		
MER	1	
JEU	2	
VEN	3	
SAM	4	
D	5	PÂQUES
LUN	6	L. DE PÂQUES 15
MAR	7	
MER	8	
JEU	9	
VEN	10	
SAM	11	
D	12	
LUN	13	16
MAR	14	
MER	15	
JEU	16	
VEN	17	
SAM	18	
D	19	
LUN	20	17
MAR	21	
MER	22	
JEU	23	
VEN	24	
SAM	25	
D	26	
LUN	27	18
MAR	28	
MER	29	
JEU	30	

MAI		
VEN	1	FÊTE DU TRAVAIL
SAM	2	
D	3	
LUN	4	19
MAR	5	TECHNOLOGIE FRE
MER	6	
JEU	7	
VEN	8	VICTOIRE 1945
SAM	9	
D	10	
LUN	11	20
MAR	12	
MER	13	
JEU	14	ASCENSION
VEN	15	
SAM	16	
D	17	
LUN	18	21
MAR	19	
MER	20	POSITIONNEMENT NIV1
JEU	21	
VEN	22	
SAM	23	
D	24	PENTECÔTE
LUN	25	L. PENTECÔTE 22
MAR	26	
MER	27	
JEU	28	
VEN	29	
SAM	30	
D	31	

JUIN		
LUN	1	23
MAR	2	
MER	3	HANDICA LYON
JEU	4	
VEN	5	
SAM	6	
D	7	
LUN	8	24
MAR	9	PRESCRIPTEUR FRE PRESCRIPTEUR FRM
MER	10	
JEU	11	
VEN	12	
SAM	13	
D	14	
LUN	15	25
MAR	16	FRM1
MER	17	
JEU	18	
VEN	19	
SAM	20	
D	21	
LUN	22	26
MAR	23	PROG FRE et SCOOTERS
MER	24	
JEU	25	
VEN	26	
SAM	27	
D	28	
LUN	29	27
MAR	30	POSITIONNEMENT NIV1



Calendrier 2026

JUILLET		
MER	1	POSITIONNEMENT NIV1
JEU	2	
VEN	3	
SAM	4	
D	5	
LUN	6	28
MAR	7	
MER	8	
JEU	9	
VEN	10	
SAM	11	
D	12	
LUN	13	29
MAR	14	FÊTE NATIONALE
MER	15	
JEU	16	
VEN	17	
SAM	18	
D	19	
LUN	20	30
MAR	21	
MER	22	
JEU	23	
VEN	24	
SAM	25	
D	26	
LUN	27	31
MAR	28	
MER	29	
JEU	30	
VEN	31	

AOÛT		
SAM	1	
D	2	
LUN	3	32
MAR	4	
MER	5	
JEU	6	
VEN	7	
SAM	8	
D	9	
LUN	10	33
MAR	11	
MER	12	
JEU	13	
VEN	14	
SAM	15	ASSOMPTION
D	16	
LUN	17	34
MAR	18	
MER	19	
JEU	20	
VEN	21	
SAM	22	
D	23	
LUN	24	35
MAR	25	
MER	26	
JEU	27	
VEN	28	
SAM	29	
D	30	
LUN	31	36

SEPTEMBRE		
MAR	1	
MER	2	
JEU	3	
VEN	4	
SAM	5	
D	6	
LUN	7	37
MAR	8	FRE
MER	9	
JEU	10	
VEN	11	
SAM	12	
D	13	
LUN	14	38
MAR	15	FRM1
MER	16	
JEU	17	
VEN	18	
SAM	19	
D	20	
LUN	21	39
MAR	22	
MER	23	
JEU	24	
VEN	25	
SAM	26	
D	27	
LUN	28	40
MAR	29	POSITIONNEMENT NIV1
MER	30	

OCTOBRE		
JEU	1	
VEN	2	
SAM	3	
D	4	
LUN	5	41
MAR	6	
MER	7	AUTONOMIC RENNES
JEU	8	
VEN	9	
SAM	10	
D	11	
LUN	12	42
MAR	13	
MER	14	
JEU	15	
VEN	16	
SAM	17	
D	18	
LUN	19	43
MAR	20	
MER	21	
JEU	22	
VEN	23	
SAM	24	
D	25	
LUN	26	44
MAR	27	
MER	28	
JEU	29	
VEN	30	
SAM	31	

NOVEMBRE		
D	1	TOUSSAINT
LUN	2	45
MAR	3	FRM ACTIF
MER	4	Posit Niv 2
JEU	5	
VEN	6	
SAM	7	
D	8	
LUN	9	46
MAR	10	
MER	11	ARMISTICE 1918
JEU	12	
VEN	13	
SAM	14	
D	15	
LUN	16	47
MAR	17	MAINTENANCE REGLAGES ET INCIDENCES FRM
MER	18	
JEU	19	
VEN	20	
SAM	21	
D	22	
LUN	23	48
MAR	24	FRM1
MER	25	
JEU	26	
VEN	27	
SAM	28	
D	29	
LUN	30	49

DÉCEMBRE		
MAR	1	
MER	2	AUTONOMIC LILLE
JEU	3	
VEN	4	
SAM	5	
D	6	
LUN	7	
MAR	8	MAINTENANCE REGLAGES ET INCIDENCES FRM
MER	9	Techno FRE
JEU	10	
VEN	11	
SAM	12	
D	13	
LUN	14	51
MAR	15	
MER	16	
JEU	17	
VEN	18	
SAM	19	
D	20	
LUN	21	52
MAR	22	
MER	23	
JEU	24	
VEN	25	NOËL
SAM	26	
D	27	
LUN	28	53
MAR	29	
MER	30	
JEU	31	Sylvestre