

EC-Track™



Discret, adaptable et sûr



Le système *Invacare EC Track* complète la polyvalence du lèvepersonne sur rail *Invacare Robin*. Pour répondre aux différents transferts, nous proposons une large gamme d'options et de rails pour s'adapter au mieux aux différents environnements. **EC Track** profite d'un design moderne et discret avec une faible hauteur et une longue portée, assurant un transfert parfaitement réalisé. **EC Track** est composé de matériaux en aluminium légers et faciles à installer.

Caractéristiques et options



Invacare EC Track

Disponible en 3 tailles : S, M ou L. Respectivement 2, 4 ou 8 mètres de portée entre les deux points de fixation.



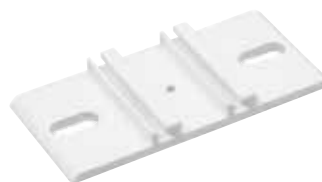
Courbes

Disponibles en 30°, 45°, 60° ou 90°. Seulement en taille S.



Invacare Robin

Se fixe au rail, sans outil.



Fixation standard

Disponible pour toutes les options de rail.



Le chariot *Invacare Robin*



Fixation murale

Alternative à un montage au plafond.



Support mural

Alternative à une fixation murale.

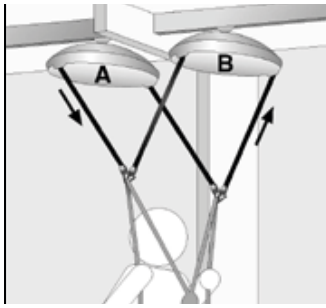


Chariot de traverse



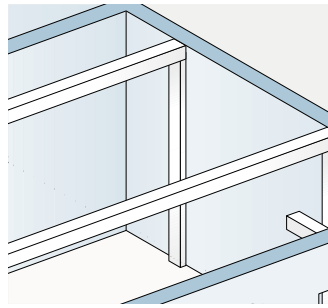
Raccord de transit

Caractéristiques et options



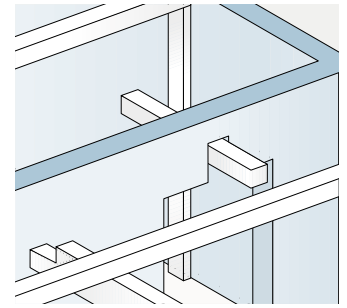
Transfert de pièce à pièce

Avec 2 moteurs *Invacare Robin* et un chariot, il est possible de transférer l'utilisateur d'une pièce à une autre.



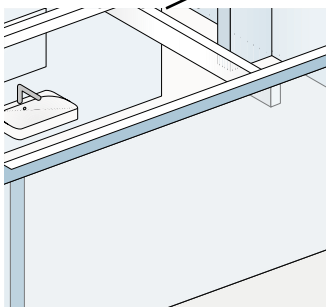
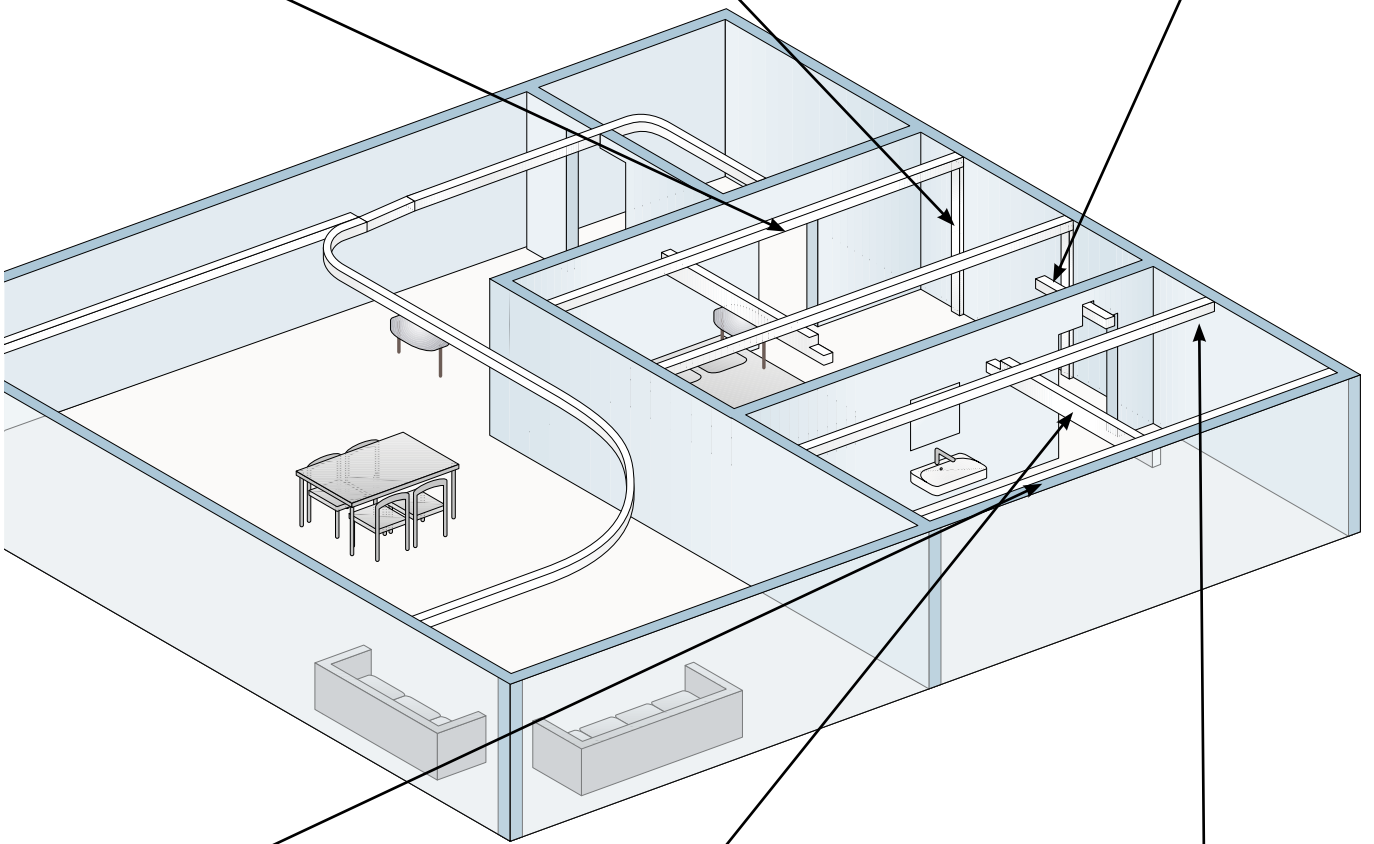
Support mural

Des supports peuvent être installés dans les endroits où le mur n'a pas la capacité de support suffisante.



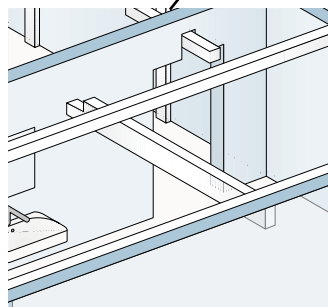
Raccord de transit

Pour transférer l'utilisateur d'une pièce à une autre en utilisant un seul moteur *Robin*.



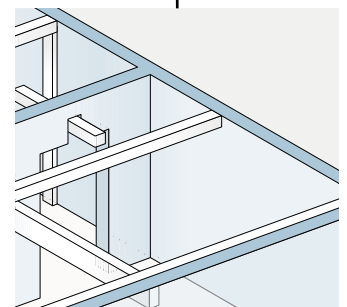
Fixation murale

Pour installer le rail le long d'un mur.



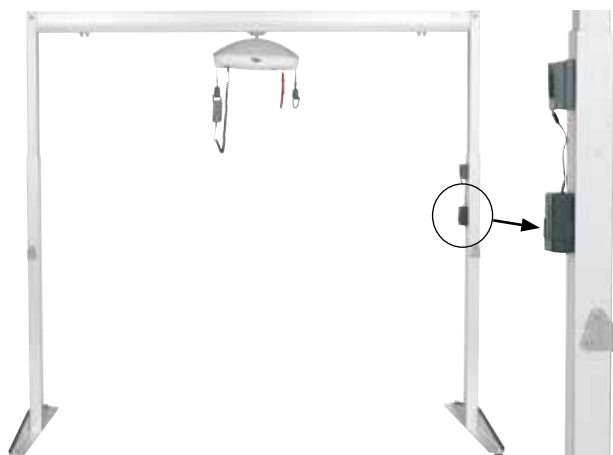
Systèmes de traverse

Permet un nombre illimité d'endroits pour le levage.



Fixation murale

Pour installer le rail dans un endroit libre. Les rails se fixent au niveau des extrémités.



Portique 2 pieds

Rails sur "pieds" - ne nécessite pas d'installation des rails sur un mur ou sur un plafond.

Le portique 2 pieds est très simple à installer et à démonter. Une fois monté, il est réglable en hauteur facilement sans outil de 2160 à 2510 mm.

La distance entre les deux pieds du portique est d'un maximum de 4 mètres.



Portique 4 pieds

Rails sur "pieds" pour couvrir une pièce - ne nécessite pas d'installation des rails sur un mur ou sur un plafond.

Le portique 4 pieds est très simple à installer et à démonter. Une fois monté, il est réglable en hauteur facilement sans outil de 2180 à 2530 mm.

La distance entre les quatre pieds du portique est d'un maximum de 4 mètres.

Données techniques

Pour plus de renseignements, rendez-vous sur notre site internet www.invacare.fr. Retrouvez-y le manuel d'utilisation ainsi que toutes les informations liées à ce produit.

Poids Max.
utilisateur



Invacare **EC-Track**

200 kg

Coloris

Blanc

Gris

