



Instructions de montage de la ceinture de maintien 2 points

Le système ARCUfit® est conçu pour qu'une grande variété d'utilisateurs puisse bénéficier des atouts importants d'un bon système de retenue. Nous nous engageons à fournir le meilleur service possible et si vous le jugez nécessaire à vous fournir une formation supplémentaire pour le montage du dispositif ARCUfit®. Cet appareil est conçu pour le maintien et est destiné à être utilisé par des personnes compétentes et qualifiées incluant des techniciens de la réadaptation et des ergothérapeutes.

Outils nécessaires: Clés Allen de 1/8" (3 mm) et 5/16" (4 mm). (Toutes les vis doivent être serrées à 20 in-lb (2,3 N).*)

Étape 1 : Déterminez l'endroit où vous souhaitez positionner la ceinture sur les rails du cadre du fauteuil.

Étape 2 : Montage

Sur la ceinture (représenté à droite) desserrez les vis « C » et fixez les brides sur les rails du fauteuil « B ». Resserrez les vis « C ».*

Étape 3 : Réglage

Desserrez les vis « D » pour faire coulisser les supports A vers le haut ou vers le bas. Resserrez les vis « D ».*

Étape 4 : Pour ajuster l'angle du système, retirez les vis « E » de l'appui « H ». Le rabat sur l'appui « H » (non représenté) doit être tiré vers l'arrière pour faire apparaître les vis « E ». Basculez l'appui « H » jusqu'à l'angle désiré, remettez les vis « E » et serrez selon les instructions.* Enfin, remplacez le rabat sur les vis « E ».

Étape 5 : Pour faire coulisser le système vers l'avant / vers l'arrière ou basculer les supports « A », desserrez les vis « C ». Placez les supports A selon vos souhaits et resserrez les vis « C ».*

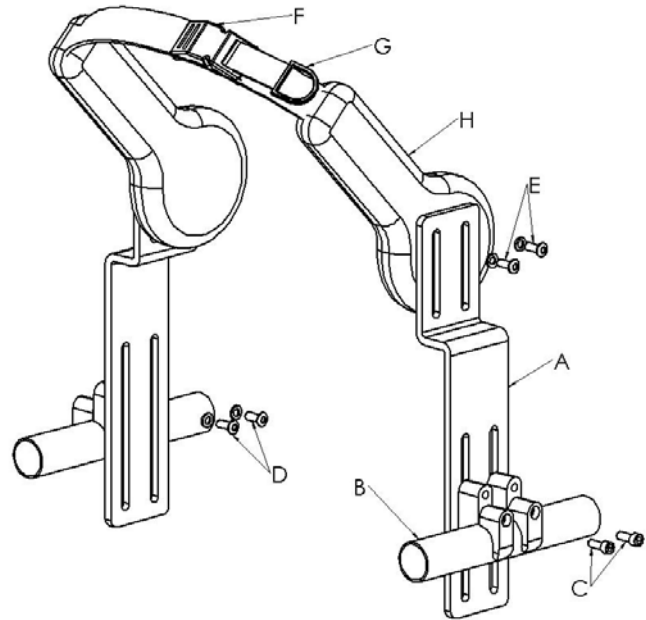
Transport :

Ce dispositif n'est pas censé remplacer d'autres systèmes de retenue nécessaires au transport.

Limites d'utilisation :

Le produit est compatible avec un grand nombre de fauteuils roulants.

Nous nous ferons un plaisir de vous informer sur l'utilisation appropriée.



Invacare® Poirier® S.A.S
Route de St Roch - 37230 Fondettes
www.invacare.fr



Ce produit est conforme à la directive européenne 93/42/EEC sur les dispositifs médicaux

Toutes les fixations doivent être contrôlées régulièrement au niveau de la tension. Un nettoyage régulier permet de maintenir une bonne hygiène. Invacare® se réserve le droit de modifier sans préavis les données techniques ou de présentations de ce produit. Nous ne sommes pas responsable d'une quelconque mauvaise utilisation du dispositif. Nous vous recommandons de consulter des professionnels avant de choisir et d'utiliser nos produits. Registered Trademarks of Adaptive Engineering Lab, Inc: Pro-tech, POSAfit, POSAlinc, QuickPlus VERSALock, Dynaform
Form AR-022 Rev. Issue