

PROTECTION DE LA PEAU ET POSITIONNEMENT MATRX® - LA SOLUTION COMPLETE

Les escarres sont dus à des forces externes et des facteurs internes. La surface de contact doit être conçue pour minimiser les effets négatifs de ces forces externes, optimiser le positionnement pour favoriser les fonctions physiologiques, et assurer une bonne oxygénation des tissus.

FORCES EXTERNES



Pression

Une force verticale qui apparaît à un angle de 90°



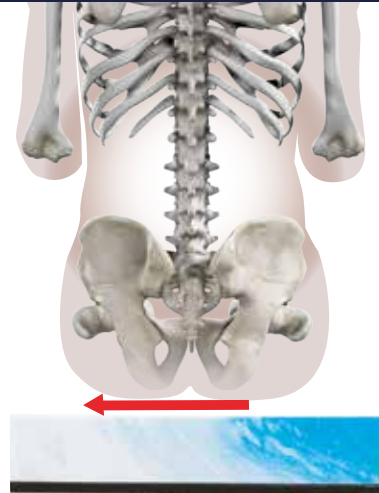
Cisaillement

Forces parallèles, parfois décrites comme des forces d'étirement, qui apparaissent sur les tissus près des saillies osseuses.



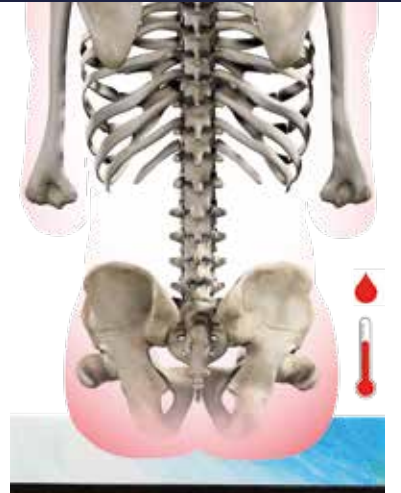
Compression

Effondrement postural qui peut entraver les fonctions des organes internes.



Frottement

Résistance qui provient lorsqu'une surface frotte contre une autre.



Sudation

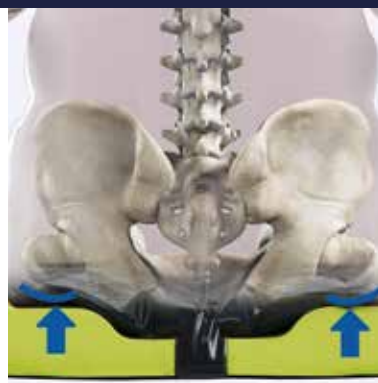
Augmentation de la température du corps et de l'humidité qui peuvent contribuer à la dégradation des tissus.

MATRX - DESIGN UNIQUE



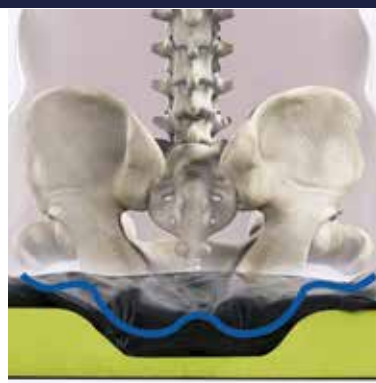
Immersion

Maximiser la surface de contact afin de réduire les pics de pression.
Pression = Force/Surface



Déchargement

Diminue les forces au niveau des ischions en augmentant le poids porté par les trochanters, les hanches et les cuisses.



Enveloppement

La poche de gel fluide entoure complètement les proéminences osseuses, même lorsque la position change.



Gestion du cisaillement

Statique : Les bords du coussin empêchent le glissement et la rétroversion du bassin.
Dynamique : Les flux du gel fluide réduisent la tension entre les proéminences osseuses et les tissus lors des activités comme la propulsion d'un fauteuil roulant, tout en permettant le mouvement.
La réduction optimale de l'effet de cisaillement traite les cisaillements statiques et dynamiques, sans compromis sur la posture.



Stabilité du bassin

Encadrer le bassin apporte une stabilité antérieure/postérieure et un soutien latéral aux trochanters pour améliorer l'extension vertébrale, les fonctions des membres, les fonctions physiologiques et le contrôle de la tête.



Personnalisation

Les coussins Matrx peuvent être adaptés pour accueillir ou corriger des problèmes de postures ou changeantes dans le temps.

AUTRES FACTEURS A PRENDRE EN COMPTE LORS DE L'ÉVALUATION DU PATIENT

- De nombreux facteurs internes impactent la santé et la possibilité du corps à apporter de l'oxygène aux tissus - des facteurs cardiaques, respiratoires, digestifs, etc.
La santé des utilisateurs est également affectée par des facteurs liés à leur style de vie : tabagisme, alimentation, exercice physique, etc.
- Se repositionner est un élément important dans la prévention des escarres - par déplacement du poids de l'utilisateur ou en changeant de position.
- La conception du produit optimal doit offrir une performance constante dans différentes conditions environnementales comme l'altitude, le chaud, le froid, etc.
- La performance du produit sera optimisée si les besoins de maintenance sont respectés.

matrx®
SEATING SERIES

Trusted Solutions, Passionate People

INVACARE
Yes, you can.®