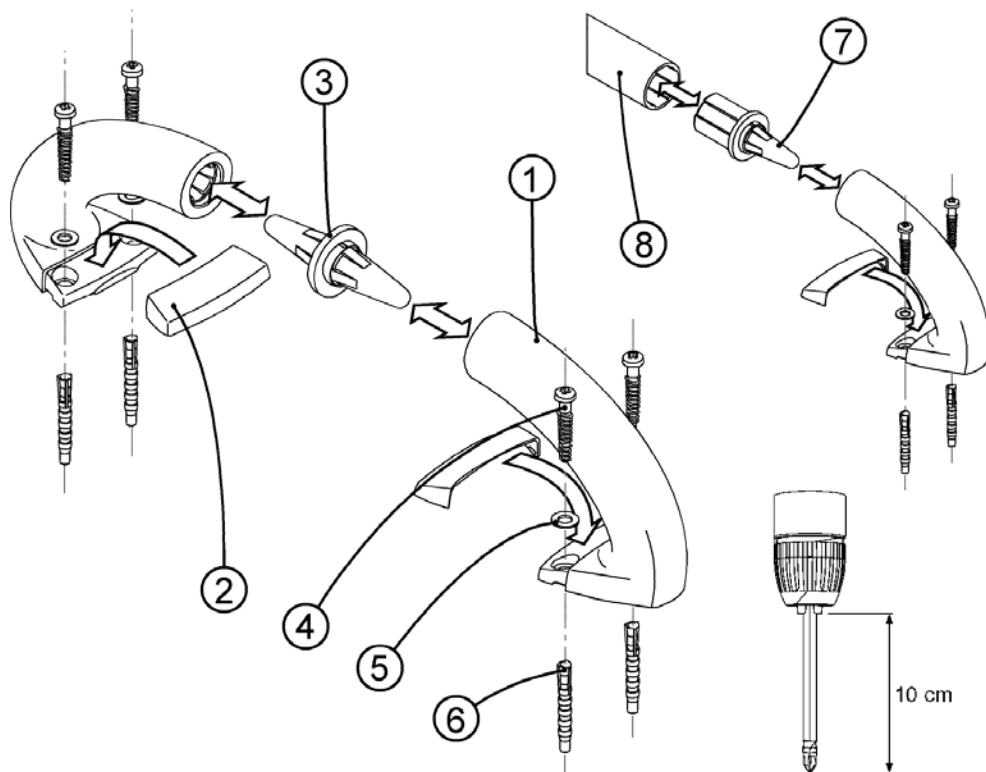
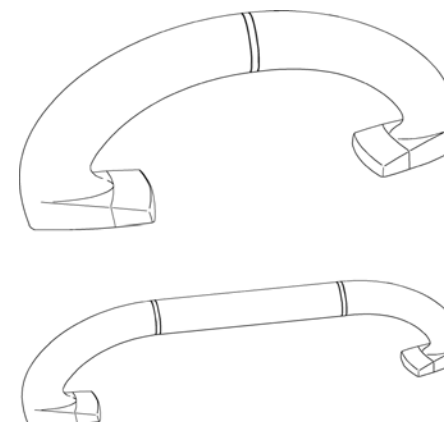


Onderdelen-overzicht en stuklijst 7760
Parts list and overview for 7760

Übersicht der Teile und Stückliste 7760
Inventaire et liste des pièces 7760



Gebruiksaanwijzing (NL)
Instructions for use (GB)
Bedienungsanleitung (D)
Notice d'utilisation (F)



Nummer Number	Benaming (NL)	Name (GB)	Aantal Amount
R7760 / 30			
1	Greephelft	Griphalf	2
2	Kapje (blauw/zwart/wit)	Cap (blue/black/white)	2
3	Koppelstuk (blauw/zwart/wit)	Grip coupling (blue/black/white)	1
4	Schroef RVS, Ø 5 x 50, DIN 7981C	Screw RVS, Ø 5 x 50, DIN 7981C	4
5	Sluistring RVS, M6, DIN 125	Washer RVS, M6, DIN 125	4
6	Plug, PA, UV 6x50	Plug, PA, UV 6x50	4
R7760 / 40 - 100			
7	Buiskoppelstuk (blauw/zwart/wit)	Tube coupling (blue/black/white)	2
8	Aluminium buis	Aluminium tube	1

HANDGREEP 7760
HANDGRIP 7760
HANDGRIFF 7760
POIGNÉE 7760

Nummer Numéro	Bezeichnung (D)	Désignation (F)	Anzahl Nombre
R7760 / 30			
1	Griffhälfte	Poignée	2
2	Kappe (blau/schwarz/weiß)	Capuchon (bleu/noir/blanc)	2
3	Kuppelstück (blau/schwarz/weiß)	Raccord (bleu/noir/blanc)	1
4	Schraube aus Edelstahl, Ø 5 x 50, DIN 7981C	Vis inox, Ø 5 x 50, DIN 7981C	4
5	Scheibe aus Edelstahl, M6, DIN 125	Rondelle inox, M6, DIN 125	4
6	Dübel, PA, UV 6x50	Cheville, PA, UV 6x50	4
R7760 / 40 - 100			
7	Rohrkuppelstück (blau/schwarz/weiß)	Raccord de tube (bleu/noir/blanc)	2
8	Aluminiumrohr	Tube aluminium	1

Verkoop/logistiek/administratie/production
Sales/logistics/administration/productie
Verkauf/logistic/administration/produktion
Vente/logistique/administration/production

INVACARE INTERNATIONAL
Les Roches
37230 Fondettes
France

Handgreep 7760 (NL)

De 7760 is een handgreep, leverbaar in verschillende lengten, van 30 cm t/m 100 cm lang. De handgreep is bedoeld als universeel steun-element, ook geschikt voor vochtige ruimten.

Inleiding

Wij als Invacare zijn er trots op dat u voor een kwaliteits toilethulpmiddel heeft gekozen.

Jarenlange ervaring in het ontwikkelen en produceren van bad-, toilet- en douchehulpmiddelen heeft Invacare tot toonaangevend bedrijf op dit gebied gemaakt.

De 7760 voldoet aan de CE-veiligheidsnormen. Deze normen zijn conform de richtlijn medische hulpmiddelen van 14 juni 1993 no. 93/42 EEG.

Garantie

Op handgrepen geeft Invacare een fabrieksgarantie van 2 jaar. Normale slijtage en onoordeelkundig gebruik vallen niet onder de garantie. Invacare is niet aansprakelijk voor persoonlijk letsel door oneigenlijk gebruik van de handgrepen.

Veiligheid algemeen

Zorg ervoor, dat de 7760 geïnstalleerd wordt volgens de bijgeleverde tekening en voorschriften.

Laat de 7760 installeren door een erkende vakman.

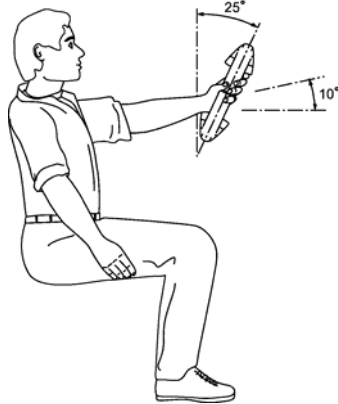
Gebruik voor de installatie bij voorkeur bevestigingsmaterialen welke door Invacare geleverd worden.

De bijgeleverde bevestigingsset van de 7760, bestaande uit vier schroeven, vier pluggen en vier sluitringetjes, is alleen geschikt voor bevestiging aan een stenen wand. Voor bevestiging aan een wand van gasbeton of iets dergelijks moeten speciale bevestigingsmaterialen gebruikt worden. *Gebruik altijd 10 cm lange schroefbits, om beschadiging van de greep helft te voorkomen.*

De handgrepen kunnen in elke positie tegen een wand geplaatst worden. Een gebruikelijke opstelling van de 30 cm handgreep is weergegeven in nevenstaande figuur.

Bij vragen en in geval van mankementen dient u contact op te nemen met Invacare.

Belangrijk Bij bevestiging van de handgreep moeten altijd de RVS sluitringen (nr. 5 in de stuklijst) in de daarvoor bestemde holtes van de greep helft geplaatst worden.



Onderhoud

De 7760 kan na gebruik gereinigd te worden met water en normale huishoudelijke schoonmaakmiddelen; gebruik hiervoor geen schuумiddel of agressieve oplosmiddelen

Technische gegevens

- Handgreep is vervaardigd van massief slagvast ABS.
- Aluminium buis is voorzien van epoxy coating.
- De 7760 is leverbaar in lengten van 30 cm tot 100 cm
- Maximaal toelaatbare belasting : 100 kg in alle richtingen.

Handgrip 7760 (GB)

The 7760 is a handgrip available in various lengths, from 30 cm to 100 cm long.

It is destined for use as a general support element, which is also suitable for high humidity environments.

General Information

At Invacare we are proud that our customers have chosen for a high quality bath-, toilet- and shower support products.

Through years of accumulated experience in the development and production of these quality products, Invacare has firmly established its leading position in this market.

The 7760 fulfils the CE-safety standards, which are in conformity with the regulations for medical supports from June 14 1993 no. 93/42 EEG.

Guarantee

Invacare provides a full 2 year guarantee for the handgrips. Wear and tear from normal usage and negligence are not covered by the guarantee.

Invacare is not liable for personal injury caused by improper use of the hand grips.

General safety

Please make sure that the 7760 is assembled and installed according to the given illustrations and instructions.

Have a capable professional assemble and install the handgrip.

Use preferably the attachment materials delivered by Invacare when assembling and installing.

The attachment set delivered with the 7760 includes four screws, four plugs and four washers; they are only appropriate for attachment onto stony walls. For walls of cellular concrete or other similar materials, special attachment materials must be used.

Always use screwdriver bits of approx. 10 cm length, to avoid damaging the grip half.

The handgrip can be placed in any position against the wall. A common position of the 30 cm handgrip is shown in the adjoining figure.

If you have any questions or in the case of any defects you always have to contact Invacare.

Important

When attaching the handgrip to the wall, the RVS washers (# 5 of the part list) must always be placed in their destined openings of the griphalf.

Maintenance

After use, the 7760 can be cleaned by water and normal household cleansing products. Avoid using abrasive scrubbing materials or strong solvents.

Technical information

- The handgrip is manufactured from solid, impact-proof ABS.
- Aluminum tube is coated with epoxy.
- The 7760 is available in lengths from 30 cm to 100 cm.
- Maximum weight permitted : 100 kg in all positions.

Handgriff 7760 (D)

Das Modell 7760 ist ein Handgriff, der in verschiedenen Längen von 30 cm bis 100 cm lieferbar ist.

Der Handgriff fungiert als universelle Stützhilfe und eignet sich auch für feuchte Räume.

Einleitung

Wir als Invacare sind stolz darauf, dass Sie sich für eines der qualitativ hochwertigen Toilettenhilfsmittel entschieden haben.

Dank seiner jahrelangen Erfahrung mit der Entwicklung und Herstellung von Bad-, Toiletten- und Duschhilfsmitteln ist Invacare ein führendes Unternehmen auf diesem Gebiet.

Das Modell 7760 erfüllt die CE-Sicherheitsnormen. Diese Normen entsprechen der Richtlinie für medizinische Hilfsmittel vom 14. Juni 1993, Nr. 93/42 EEG.

Garantie

Auf Handgriffe gewährt Invacare eine Herstellergarantie von zwei Jahren. Normaler Verschleiß und unsachgemäßer Gebrauch fallen nicht unter die Garantie.

Invacare übernimmt keine Haftung für Verletzungen, die durch einen nicht sachgerechten Gebrauch der Handgriffe verursacht wurden.

Allgemeine Sicherheitshinweise

Achten Sie darauf, dass der Handgriff 7760 gemäß der mitgelieferten Zeichnung und Vorschriften installiert wird.

Lassen Sie den Handgriff 7760 von einem anerkannten Fachmann installieren.

Bei der Installation sollten vorzugsweise die Befestigungsmaterialien benutzt werden, die von Invacare mitgeliefert werden.

Der mitgelieferte Befestigungssatz zum Handgriff 7760 besteht aus vier Schrauben, vier Dübeln und vier Schließringen. Diese Materialien eignen sich nur zur Befestigung an einer gemauerten Wand. Zur Befestigung an einer Wand aus Gasbeton oder einem ähnlichen Baustoff müssen spezielle Befestigungsmaterialien verwendet werden.

Benützen Sie nur 10 cm lange Schraubenziehereinsätze, um Beschädigung der Griffhälfte zu vermeiden.

Die Handgriffe können in beliebiger Lage an der Wand montiert werden. Die nebenstehende Abbildung zeigt eine gängige Montageweise.

Bei Fragen und Defekten wenden Sie sich bitte an Invacare.

Wichtig

Bei der Befestigung des Handgriffs müssen die Scheiben aus rostfreiem Stahl (Nr. 5 in der Stückliste) immer in den dafür vorgesehenen Hohlräumen der Griffhälfte montiert werden.

Reinigung und Pflege

Der 7760 kann nach dem Gebrauch mit Wasser und normalen Haushaltsmitteln gereinigt werden. Benutzen Sie zur Reinigung keine Scheuermittel oder aggressiven Lösungsmittel.

Technische Angaben

- Der Handgriff besteht aus massivem, stoßfestem ABS.
- Das Aluminiumrohr hat eine Epoxy-Beschichtung.
- Das Modell 7760 ist in Längen von 30 cm bis 100 cm lieferbar.
- Höchstzulässige Belastung: 100 kg in allen Richtungen.

Poignée 7760 (F)

La 7760 est une poignée disponible en diverses longueurs, de 30 cm à 100 cm.

Cette poignée est un élément de soutien universel, et peut également s'utiliser dans les pièces humides.

Introduction

Vous avez choisi un accessoire de soutien pour toilettes de qualité, et nous, en tant qu'Invacare, en sommes fiers.

Grâce à de longues années d'expérience dans le développement et la production d'accessoires de soutien pour baignoires, toilettes et douches, Invacare est devenue une société leader dans ce domaine.

La 7760 répond aux normes de sécurité CE. Ces normes sont conformes aux directives pour accessoires médicaux du 14 juin 1993, n° 93/42 CEE.

Garantie

Invacare offre une garantie de fabrication de 2 ans sur ses poignées. L'usure normale et l'utilisation non judicieuse ne sont pas couverts par la garantie.

Invacare ne peut être tenu responsable pour toute blessure occasionnée par une utilisation impropre de ses poignées.

Sécurité générale

Assurez-vous que la poignée 7760 est installée selon le schéma et les instructions fournies.

Faites installer la 7760 par un professionnel reconnu.

Lors de l'installation, utilisez de préférence le matériel de fixation fourni par Invacare.

Le matériel de fixation de la 7760, composé de 4 vis, 4 chevilles et 4 rondelles, est seulement prévu pour une fixation sur une paroi en brique ou moellons. Pour une fixation sur une paroi en béton-gaz ou équivalent, utilisez un matériel spécialement adapté.

Utilisez des embouts tournevis d'une longueur de 10 cm, pour éviter des endommagements de la poignée.

Les poignées peuvent être fixées librement. La figure ci-contre vous montre comment la poignée de 30 cm est habituellement fixée.

Pour toutes questions et en cas de défauts, prière de prendre contact avec Invacare.

Important

Lors de la fixation de la poignée, les rondelles en métal inoxydable (n°5 sur la liste des pièces) doivent toujours être placées dans les cavités prévues à cet effet sur la poignée même.

Entretien

Après utilisation, la 7760 peut être nettoyée avec de l'eau et des produits d'entretiens courants ; n'utilisez pas de produits abrasifs ni de diluants agressifs.

Caractéristiques techniques

- La poignée est fabriquée en ABS massif incassable.
- Le tube en aluminium est recouvert d'époxy.
- La 7760 est disponible dans des longueurs de 30 cm à 100 cm.
- Résistance maximum de charge : 100 kg dans toutes les directions